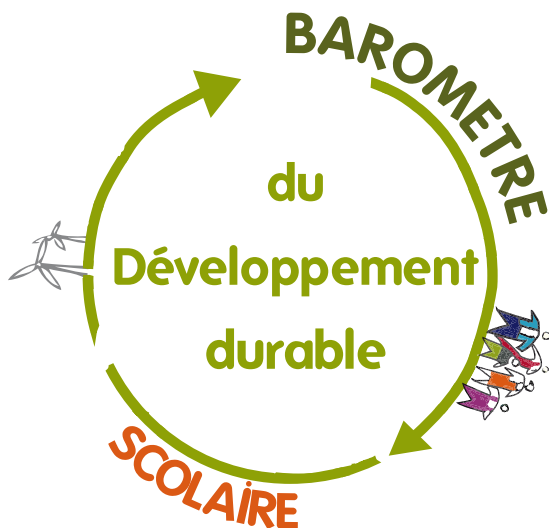




Un nouvel outil de la Plateforme  
ACCE3D\* du GRAÏNE Pays de la Loire



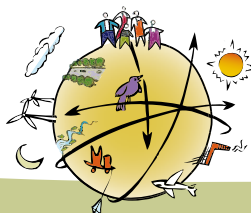
# 100 questions pour accompagner les établissements scolaires sur la voie de la transition

Solidarité

Citoyenneté

Économie

Environnement



**GRAÏNE Pays de la Loire**  
Le réseau régional  
d'éducation à l'environnement  
vers un développement durable

\*Accompagnement des établissements éducatifs  
dans leur démarche vers un développement durable

**100 questions** qui abordent les principaux enjeux des établissements scolaires en matière de **citoyenneté, d'économie, de solidarité et d'environnement.**

**Un outil\*** participatif, facile à mettre en oeuvre, au service de toutes les parties prenantes de l'établissement.



Et si votre établissement était le prochain à répondre au baromètre ?

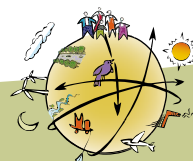
\* inspiré du Baromètre du développement durable des Communes des Pays de la Loire - FRCIVAM

**Pour :**

- Acquérir une culture commune autour du développement durable
- Identifier et valoriser les actions déjà mises en oeuvre
- Créer une dynamique participative
- Initier un état des lieux du Développement Durable dans l'établissement

Vous avez des questions ?

GRAINE Pays de la Loire  
23 rue des renards 44300 Nantes  
02 40 94 83 51  
<http://graine-pdl.org> | [contact@graine-pdl.org](mailto:contact@graine-pdl.org)



GRAINE Pays de la Loire

Le réseau régional  
d'éducation à l'environnement  
vers un développement durable