

Améliorer ses pratiques et sa visibilité



# en Éducation à l'Environnement vers un Développement Durable

Un outil pour évaluer ses pratiques

Une démarche d'amélioration continue en interne

Un engagement pour une éducation à l'environnement de qualité

## La démarche du référentiel



### Un outil d'évaluation

Pour faire un état des lieux des pratiques en vigueur au sein de sa structure.

### Une trame pour s'améliorer

10 critères pour construire en interne son plan d'actions.

### Une ré-évaluation régulière

Tous les deux ans, pour nourrir le plan d'action et identifier les nouvelles marges de progression.

## Les objectifs, la finalité

### Professionnaliser le réseau

En accompagnant les structures dans leur développement.

### Valoriser une éducation à l'environnement de qualité

En présentant un état des lieux de la qualité de l'EEDD en région Pays de la Loire



Ni une char  
pour une a

Gestion de struc

Participation à la vie du réseau

Journée référentiel ; commission ; administration du réseau

Accueil du public et des salarié

Document Unique ; Démarche de développement

Gestion du personnel et des bénévoles

Contrat de travail ; formation continue professionnelle

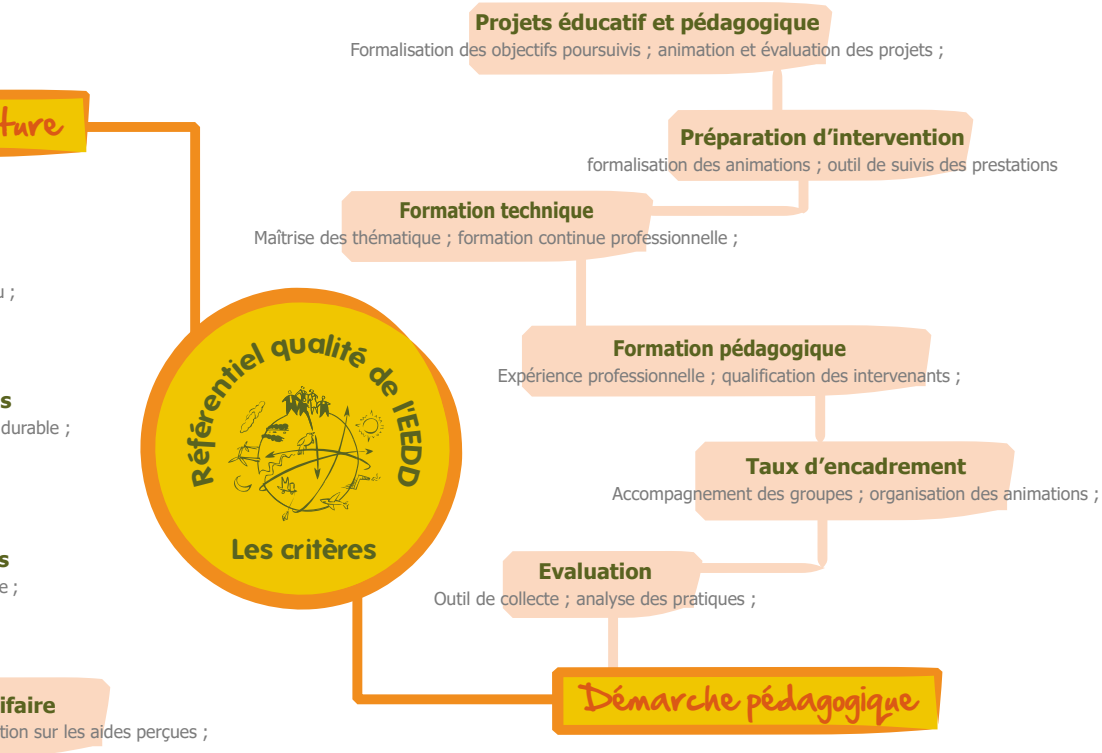
Politique tar


Tarification des prestations ; informa

Pour être signa  
valider le niveau

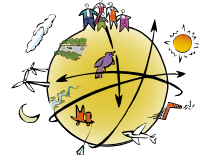
# 10 critères, 3 niveaux de qualité

...te, ni un label mais un **outil** construit collectivement  
 ...amélioration continue de nos pratiques.



...faire, une seule condition :  
 " 1 graine  " pour chaque critère





GRAINE Pays de la Loire

## La constitution du dossier :

La structure qui candidate s'auto-évalue sur les 10 critères du référentiel, en s'appuyant sur les fiches pratiques et la grille d'analyse.

## La validation du dossier :

Un comité apporte un regard extérieur sur les dossiers de candidature qui lui sont soumis, les étudie, les valide.

## La signature du référentiel :

Elle entérine pour deux ans l'inscription dans la dynamique du référentiel et engage la structure à s'améliorer dans ses pratiques.

Le **GRAINE Pays de la Loire** vous accompagne tout au long de votre démarche.

➔ **CONTACT**

**Vincent Le Gall**

[vincent.legall@graine-pdl.org](mailto:vincent.legall@graine-pdl.org)

02 40 94 83 51

Projet soutenu par :

