

ÉQUIPE

L'équipe du GRAINE Pays de la Loire

Estelle Brault, coordinatrice
Zahra Fettaka, secrétaire-comptable
Michèle Gritte, chargée de projets
Émilie Musseau, chargée de projets



GRAINE Pays de la Loire



Conception : GRAINE Pays de la Loire. Graphisme : Jus d'abricot. Impression : La Contemporaine sur papier recyclé - certification PEFC et

Plaquette de présentation

Pour un rendez-vous, merci de nous appeler :

02 40 94 83 51

Du lundi au vendredi, 10h-12h / 14h-16h

**23 rue des renards
44300 NANTES**

Transports en commun (TAN)
> Tram 2 :
Arrêt boissière

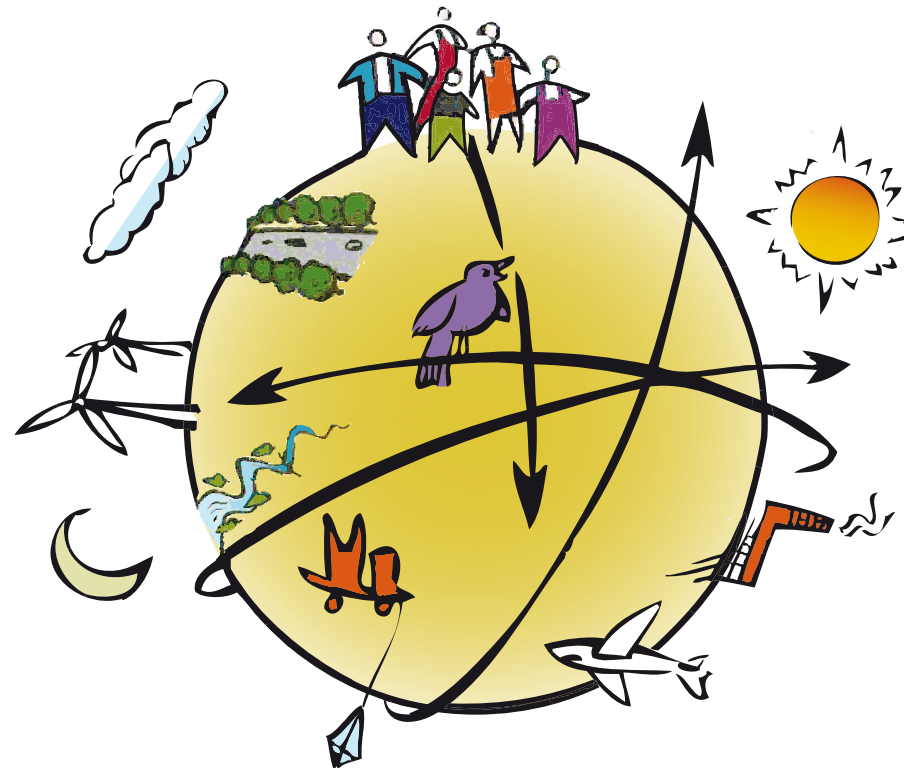
**graine-pdl.org
contact@graine-pdl.org**

Adhérent
au



RÉSEAU ÉCOLE ET NATURE

Adhère au GRAINE Pays de la Loire



GRAINE Pays de la Loire

Le réseau régional d'éducation

à l'environnement et à la citoyenneté

vers un développement durable

Le GRAÏNE, pourquoi, comment...

La finalité du réseau est de contribuer au développement concerté et coordonné des actions de l'EEDD* en Pays de la Loire.

Le GRAÏNE porte des valeurs de respect...

- * de la diversité de tous les acteurs ;
 - * de la citoyenneté, par l'application d'une démarche participative : "1 personne, 1 structure = 1 voix" ;
 - * de la logique de chaque territoire en cohérence avec une politique régionale commune ;
- ...sans recherche de profit, ni de pouvoir.

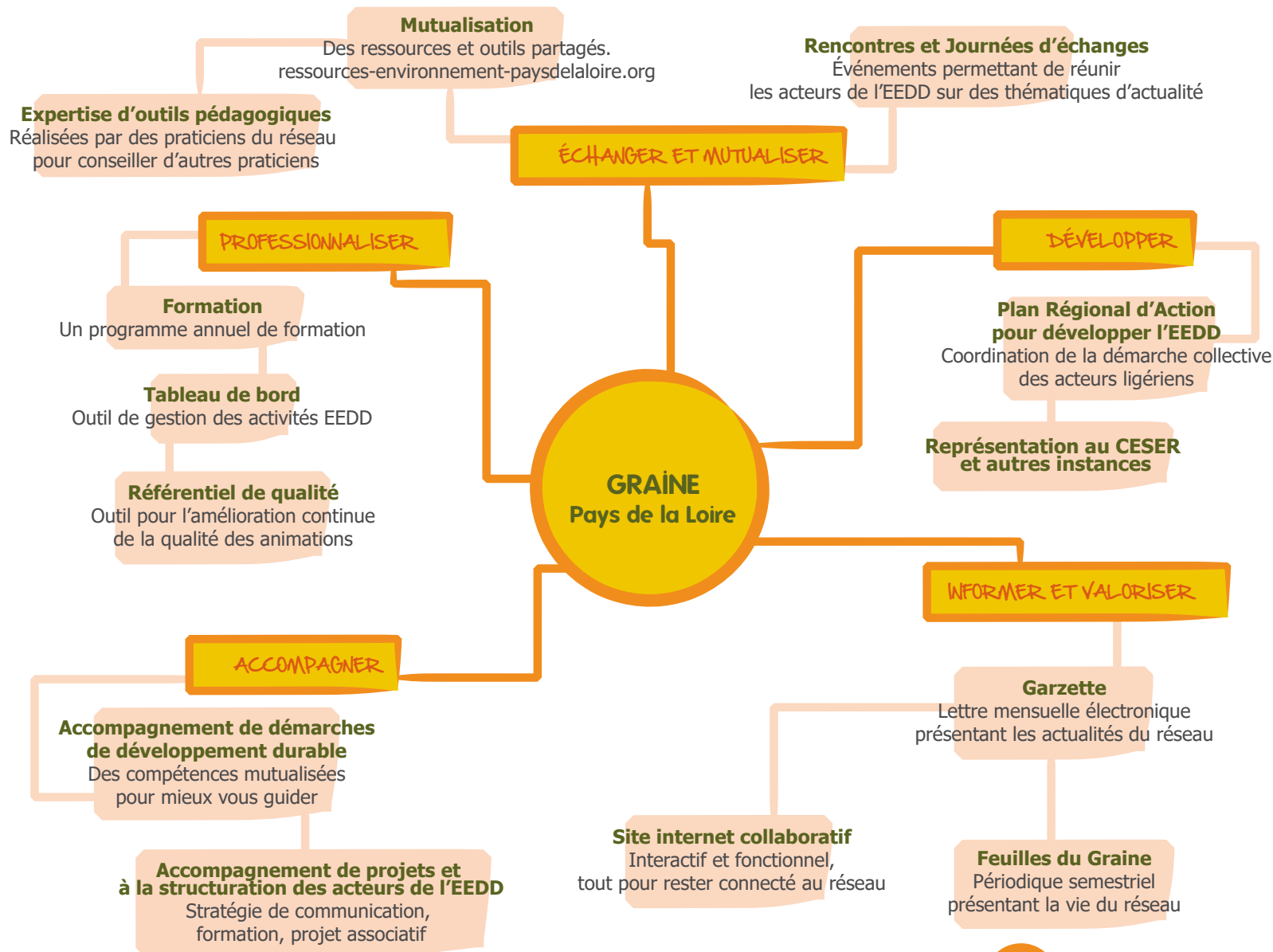
Le GRAÏNE fonctionne avec plusieurs commissions animées par les bénévoles du réseau et l'équipe salariée. Elles sont ouvertes à tous.

Pour plus de renseignements : www.graine-pdl.org

*EEDD : Éducation à l'Environnement vers un Développement Durable



Le GRAÏNE en actions pour l'EEDD*...



1992 2 commissions
1 salarié permanent
environ 10 adhérents

1997 4 commissions
2 salariés permanents
environ 40 adhérents

2004 5 commissions
2 salariés permanents
environ 60 adhérents

2016 9 commissions
4 salariés permanents
environ 70 adhérents