

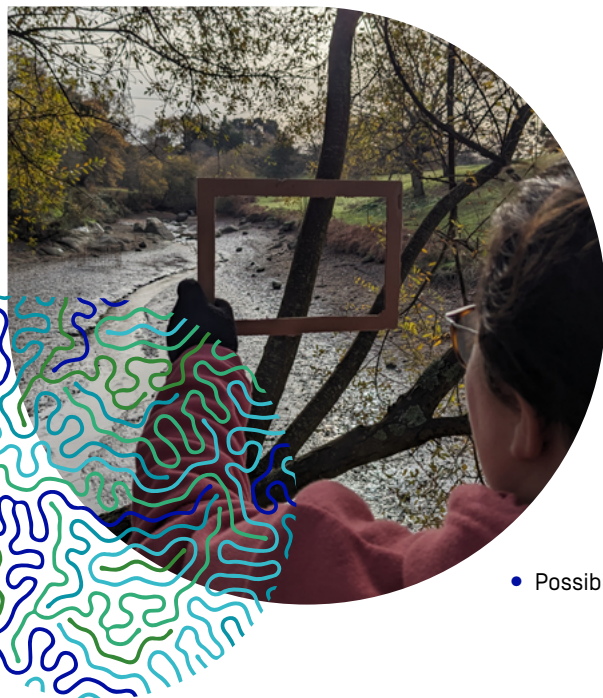
# Kit pédagogique

Deux outils pour sensibiliser  
les lycéens aux enjeux de l'eau



## Module pédagogique : Sensibiliser et accompagner la mise en œuvre de projets sur l'eau

Un module pour sensibiliser et accompagner les lycéens à créer leur propre projet en faveur de l'eau.



### Objectifs

- Comprendre les enjeux de l'eau de manière ludique et participative
- Accompagner la mise en œuvre de projets concrets en faveur de l'eau par les lycéens dans leur établissement ou leur territoire

### Modalités

- 5 séances à la carte [2 ou 3h au choix]
- Un outil clés en main utilisable en autonomie par les enseignant-es
- Possibilité de faire appel à un-e intervenant-e externe en cas de besoin

UNE INITIATION AU MODE PROJET

UN MODULE A LA CARTE

ACCESSIBLE LIBREMENT

PARTICIPATIF ET LUDIQUE

## Quels liens avec les programmes ?

- Intégration par matière : Géographie, SVT, Physique-chimie, Français, etc
- De manière transversale, dans le cadre d'un projet de classe pluridisciplinaire

# Escape Game

## Enquête en eau trouble

Un jeu ludique pour découvrir les enjeux de l'eau et des pistes d'actions.

UN FORMAT COURT

[Voir la vidéo de présentation](#)

MOBILE ET PRATIQUE

PARTICIPATIF ET LUDIQUE

MISE EN PLACE FACILE

### Objectifs

- Apporter des clés de compréhension pour se saisir des enjeux de l'eau sur un temps rapide
- Valoriser des pistes d'actions utiles pour la préservation de la ressource en eau

### Modalités

- 1 séance de 2h comprenant 1 heure de jeu
- Jusqu'à 15 joueurs (mobilisable en demi groupe classe)
- Installation facile et mobile
- Un jeu prêt à l'emploi mobilisable en autonomie par les enseignant-es



## À qui s'adresse le kit ?

- À destination des enseignant-es et des associations de lycéens
- De la seconde à la terminale
- Pour les filières générales, technologiques et professionnelles
- Pour les lycées agricoles en complémentarité avec **le programme Agriculture et Eau**



RETROUVEZ L'ENSEMBLE  
DE CES RESSOURCES  
EN ACCÈS LIBRE

Sur le site du projet  
**LIFE REVERS'EAU**



- Je télécharge librement les ressources pédagogiques :  
Module et/ou Escape game
- Je réserve l'Escape game [gratuit]
- Si besoin de faire appel à un intervenant externe :
  - je suis les indications disponibles sur le site
  - je sollicite une demande de subvention dans le cadre de **l'Appel à projets Educatifs « Emploi, jeunesse, transition écologique » de la Région**



Contact | [life.reverseau-contact@paysdelaloire.fr](mailto:life.reverseau-contact@paysdelaloire.fr)

Plus d'infos

[lifereverseau-paysdelaloire.fr/actions-soutenues/  
sensibilisation-dans-les-lycees/loire.fr](http://lifereverseau-paysdelaloire.fr/actions-soutenues/sensibilisation-dans-les-lycees/loire.fr)

Avec l'appui du

