



# LA FABRIK' À BURGER

Animation proposée dans le cadre du dispositif pédagogique  
« Consommation responsable », coordonné par le GRAINE Pays de la Loire.



Collèges & Lycées



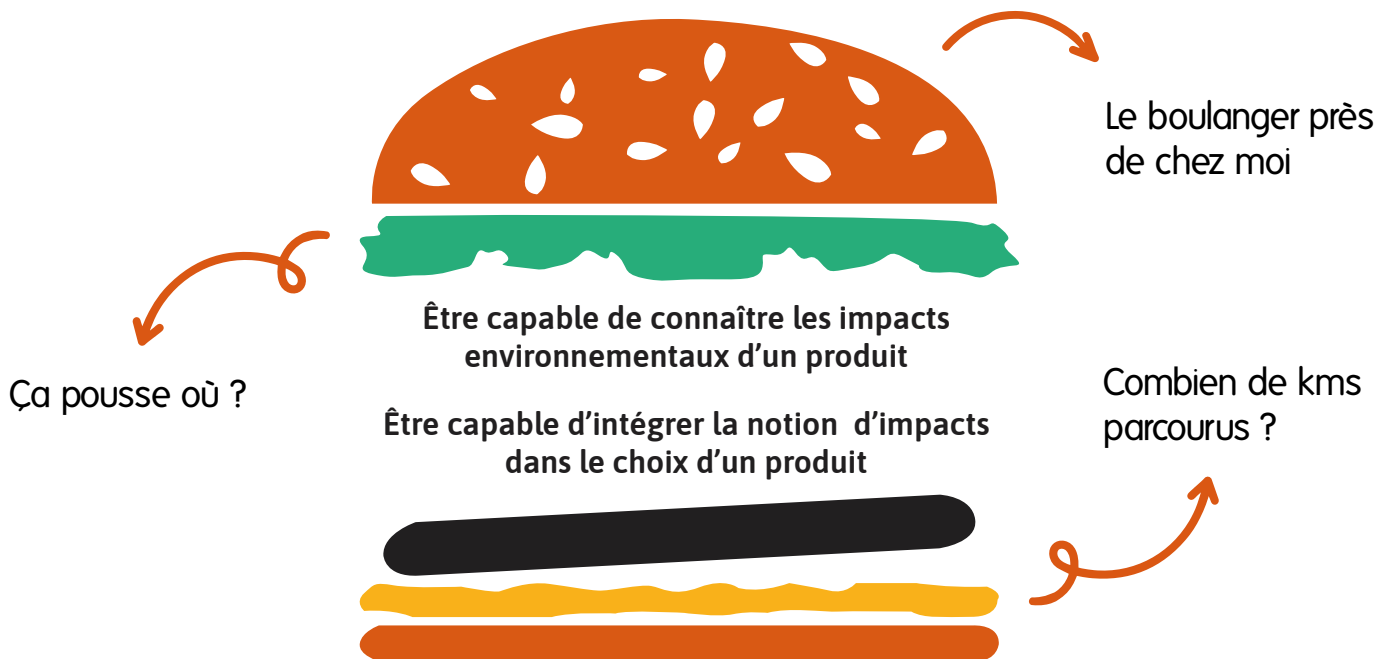
Animation de 2H



16 participants max.

## DESRIPTIF

Le burger, symbole de la «malbouffe» et du fast-food, a détrôné notre jambon-beurre national, avec près de 1,5 milliard de burgers mangés en France en 2017. Ce plat typique de la cuisine américaine, très apprécié chez les jeunes, est désormais présent sur la carte de plus de 2/3 des restaurants. La Fabrik' à Burger se propose de prendre le temps de se pencher sur cette star de nos assiettes.



## DÉROULEMENT

En partant de sa composition, les participants sont invités à recomposer deux modèles de filières («classique» et en circuit-court) pour les 4 composants : pain, tomate, viande et fromage. Pour chaque produit, 4 exemples sont proposés à partir d'étiquette produit, sur lesquelles il faut retrouver diverses informations, les analyser afin de déterminer les points forts et faibles de chaque produits. Après avoir lister les avantages et inconvénients, le groupe devra restituer ses choix en trouvant les arguments écoresponsables et ensuite créer une publicité avec un slogan présentant le produit constitué.

Animée par :



Elle peut être précédée par l'animation « L'île de Robinson » sur les matières premières et l'empreinte écologique, et prolongée par des visites de site et autres activités (ciné-débat, rencontres, atelier de fabrication, dégustation...).



23 rue des renards 44300 Nantes  
contact@graine-pdl.org | 02 40 94 83 51  
@graine\_pdl video.graine-pdl.org  
www.graine-pdl.org