



L'ÎLE DE ROBINSON

Animation proposée dans le cadre du dispositif pédagogique
« Consommation responsable », coordonné par le GRAINE Pays de la Loire.



Cycle 3, Collèges & Lycées



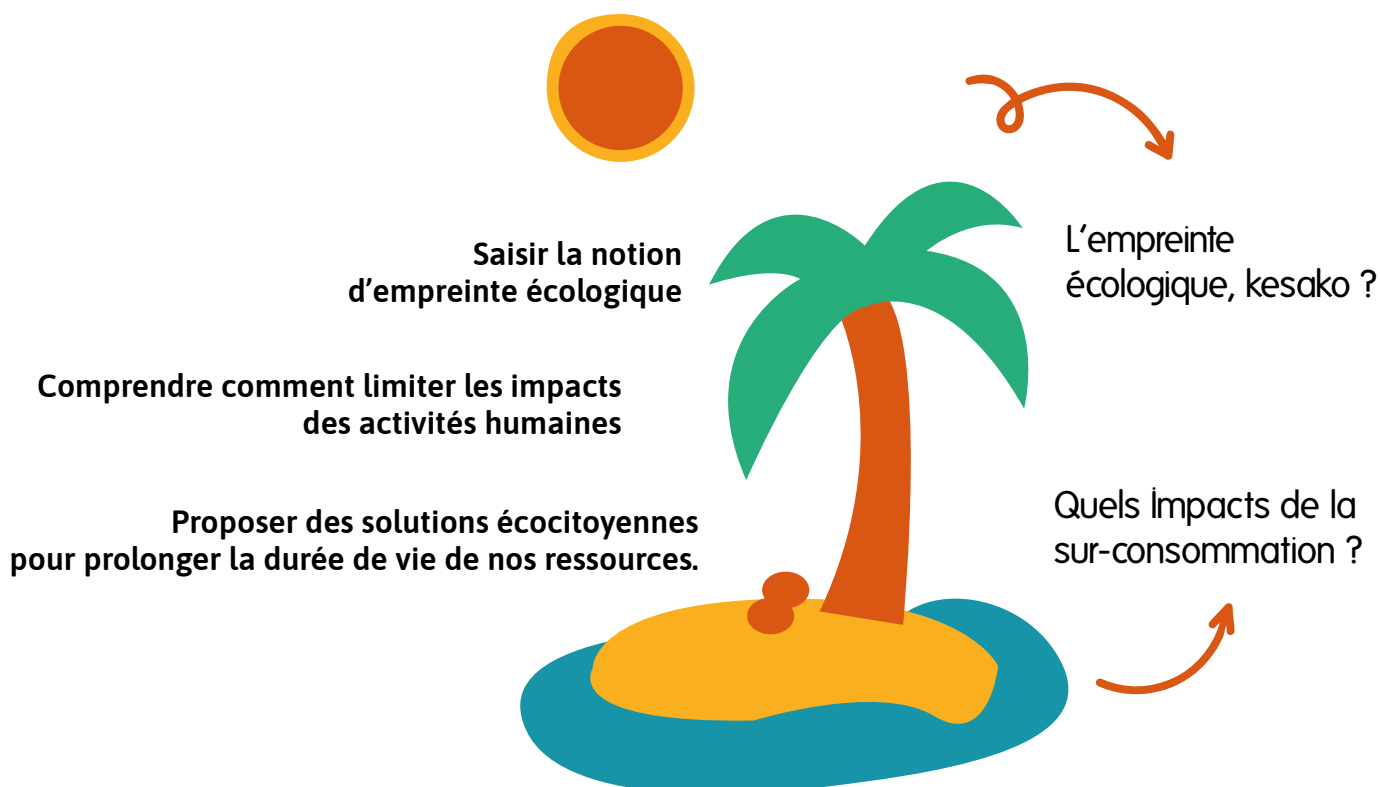
2H - Animation de 45 min & activités complémentaires à déterminer



16 participants max.

DESRIPTIF

Ce socle commun questionne sur l'utilisation des ressources naturelles et ses impacts. Il peut être couplé d'une animation thématique en fonction des spécialités et compétences des structures choisies dans le réseau GRAINE (déchets, alimentation, biodiversité, mobilité, énergies, habitats, écoresponsables, eau...).



DÉROULEMENT

Robinson Crusoé vient d'échouer sur une île déserte. Comment peut-il faire pour s'en sortir seul ? Il s'agira de simuler son mode de vie et de proposer des solutions pour que le naufragé puisse boire, manger, se loger, se chauffer... Mais au fur et à mesure de sa vie sur l'île, Robinson commence à surconsommer les ressources. Quelle sera son empreinte écologique sur l'île ? Aurait-il pu consommer autrement ?

Animée par :



GAB 44
Les Agriculteurs BIO
de Loire-Atlantique



CPIE LOGNE ET GRAND-LIEU



Alisée
Maîtrise de l'énergie
Énergies renouvelables



Culture Biome



Synergies



FRANCE NATURE
ENVIRONNEMENT
SARTHE



Elise
association d'énergies

Eue peut être complétée par les animations « Tel est mon tel » et « La Fabrik' à burger » et prolongée par des visites de site et autres activités (ciné-débat, rencontres, atelier de fabrication, dégustation...).



GRAINE
Pays de la Loire
Le réseau régional d'éducation à l'environnement
et à la transition écologique

23 rue des renards 44300 Nantes

contact@graine-pdl.org | 02 40 94 83 51

in @graine_pdl video.graine-pdl.org

www.graine-pdl.org