

# AGORA

**Compte-rendu du 23 janvier 2025**



## Sommaire

|  |           |
|--|-----------|
| <b>Introduction de la journée .....</b>  | <b>3</b>  |
| <b>Programme de la journée .....</b>   | <b>4</b>  |
| <b>Parcours ludique &amp; immersif : à la découverte du nouveau projet associatif du GRAINE et de ses 5 axes d'actions structurants.....</b> | <b>8</b>  |
| <b>Partage et échanges autour de la création artistique</b>  |           |
| <b>Pièce(s) d'eau(x).....</b>  | <b>13</b> |
| <b>Voyage en 2028 .....</b>  | <b>14</b> |

Embarquons ensemble dans le GRAINE à l'horizon 2028, une année où des projets collectifs ont émergé permettant de faciliter le développement des pratiques et de leurs impacts auprès des publics

Focus réseau & implication des adhérent-es : développez vos projets et actions grâce à l'accompagnement, aux dispositifs et outils du GRAINE

## Introduction de la journée

Le mot d'ouverture de l'Agora

Bonne Année à toutes et tous ! Bienvenue à toutes et tous à cette « AGORA » journée éminemment importante pour le réseau.

Merci à la ville d'Angers de nous mettre à disposition cette magnifique salle.

Depuis les 30 ans du GRAINE en 2022, cette nouvelle instance a été créée et a pour mission réfléchir à des orientations à long terme (2/5 ans), associer les adhérents à la réflexion, à la stratégie ainsi que produire de l'intelligence collective et recueillir la parole des adhérents.

Au vue des enjeux urgents du changement climatique, à la diminution de la biodiversité il était important que le GRAINE s'adapte et fasse évoluer son projet associatif et stratégique. Démarche engagée par le CA depuis plusieurs années où 2024 aura été le point d'orgue avec un accompagnement DLA avec un groupe de travail composé de l'équipe d'administratrices-teurs et de salarié·es.

Vous y avez contribué soit en répondant à l'enquête, soit à l'AG qui fut un temps fort de coopération pour le projet ainsi que les partenaires lors de notre réunion annuelle.

Le projet associatif et stratégique qui en découle se résume en 5 axes :


- Axe 1 : Animer et coordonner
- Axe 2 : Accompagner
- Axe 3 : Innover
- Axe 4 : Représenter et porter le plaidoyer
- Axe 5 : Développer

Voici le projet en images

### Le projet associatif en vidéo

Le GRAINE Pays de la Loire dévoile sa vidéo de présentation disponible sur [Peertube](#). On y découvre son nouveau projet associatif 2024-2028 et ses 5 axes stratégiques.





L'AGORA va nous permettre de partager le projet et d'échanger sur les axes. Nous sommes dans un espace de concertation où nous pourrions pas forcément rentrer dans le détail de toutes les actions. Les salariés ou administrateurs sont identifiés si vous avez des questions plus précises. L'idée et fil rouge de la journée est bien de se projeter dans le temps et d'identifier comment chacun s'implique depuis (sa place) pour contribuer au projet, prendre sa part et continuer à faire évoluer le projet.

Afin de rentrer dans le vif du sujet de vivre un parcours pour appréhender les différents axes du nouveau projet associatif et stratégique plus dans le détail avec :

- un parcours ludique animé par les administrateurs et salariés du réseau (que l'on remercie au passage pour leur implication)
- un voyage en 2028 pour vous y projeter sans limite animé par Hortense de Synergies 53
- et l'après midi se animer par la Compagnie Spectabilis pour montrer l'inspiration d'un projet régional sur la création artistique
- pour finir par la projection des vos projets dans ce projet collectif régional

Je vous souhaite à tous·tes une excellente journée, riche en échanges et découvertes.

---

## Programme de la journée

---

### Matin

9h30 | Accueil convivial & temps d'interconnaissance

10h00 | Parcours ludique & immersif : à la découverte du nouveau projet associatif du GRAINE et de ses 5 axes d'actions structurants

11h00 | Voyage en 2028 : Embarquons ensemble dans le GRAINE à l'horizon 2028, une année où des projets collectifs ont émergé permettant de faciliter le développement des pratiques et de leurs impacts auprès des publics.

### Midi

12h30 | Temps de repas partagé

### Après-midi

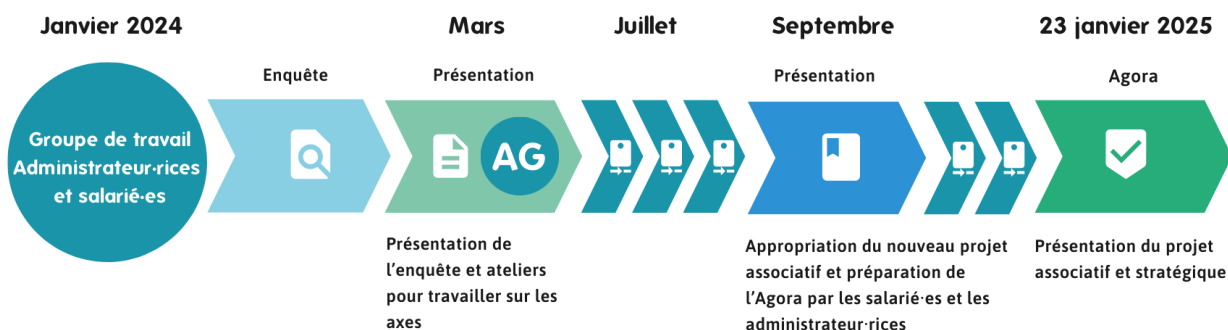
13h45 | Partage et échanges autour de la création artistique Pièce(s) d'eau(x), un spectacle à « la carte » sous forme d'interventions artistiques flash de 5 à 7min

Avec la compagnie Spectabilis

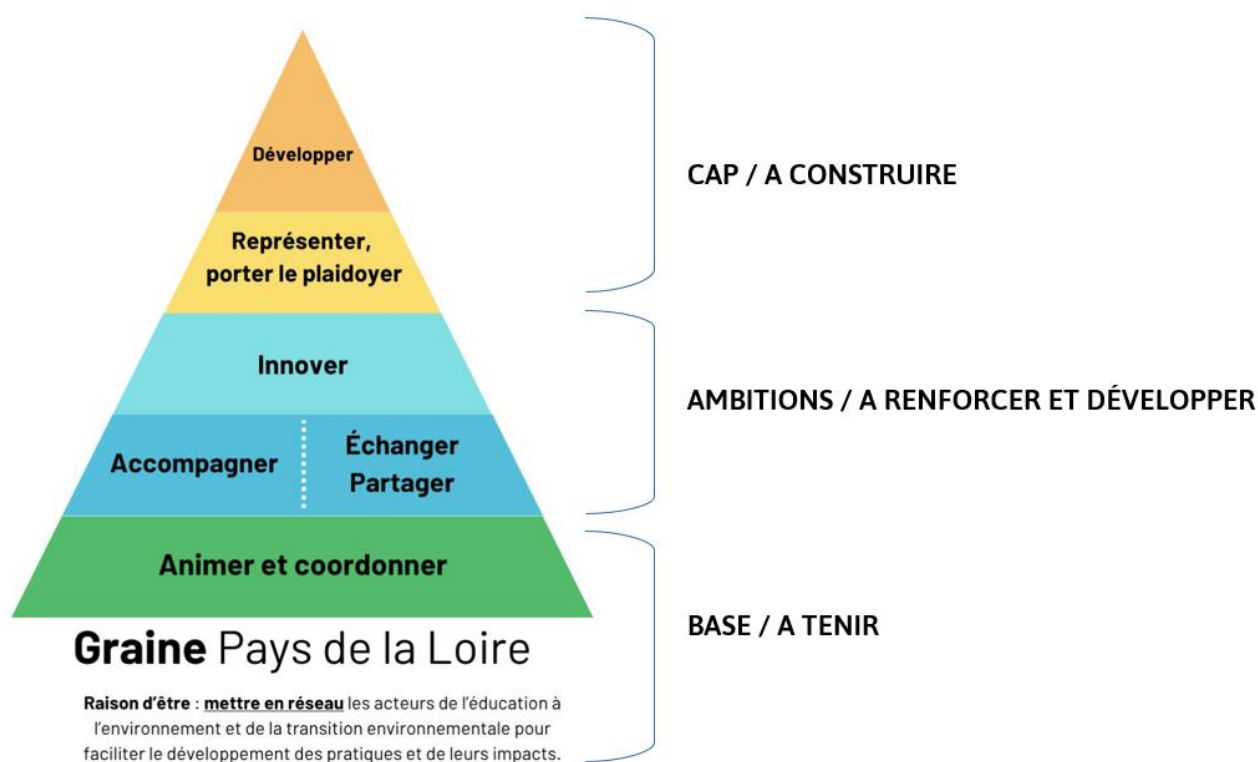
15h15 | Voyage en 2028 (suite) : Focus réseau & implication des adhérent·es : développez vos projets et actions grâce à l'accompagnement, aux dispositifs et outils du GRAINE

16h00 | Conclusion de la journée

## Étapes du projet associatif



## Priorisation des axes du projet associatif du GRAINE



## Présentation des axes

### Des missions clés portées par le réseau

1

#### Animer & coordonner

Faire réseau, partager des expertises pour renforcer l'impact de l'éducation à l'environnement et à la transition écologique dans la région Pays de la Loire



2

#### Accompagner les acteur·rices

Pour améliorer leurs pratiques d'éducation à l'environnement et à la transition écologique vers les publics et au sein du réseau



3

#### Innover

Favoriser l'émergence de démarches innovantes et diffuser les innovations pour s'adapter aux enjeux, sensibiliser de nouveaux publics



4

#### & porter le plaidoyer

Porter collectivement la parole des acteur·rices en Pays de la Loire et en France pour influencer les politiques publiques et la société civile



5

#### Développer

L'éducation à l'environnement pour tous·tes et par tous·te pour pérenniser le secteur et amplifier les impacts



## qui se déclinent en actions

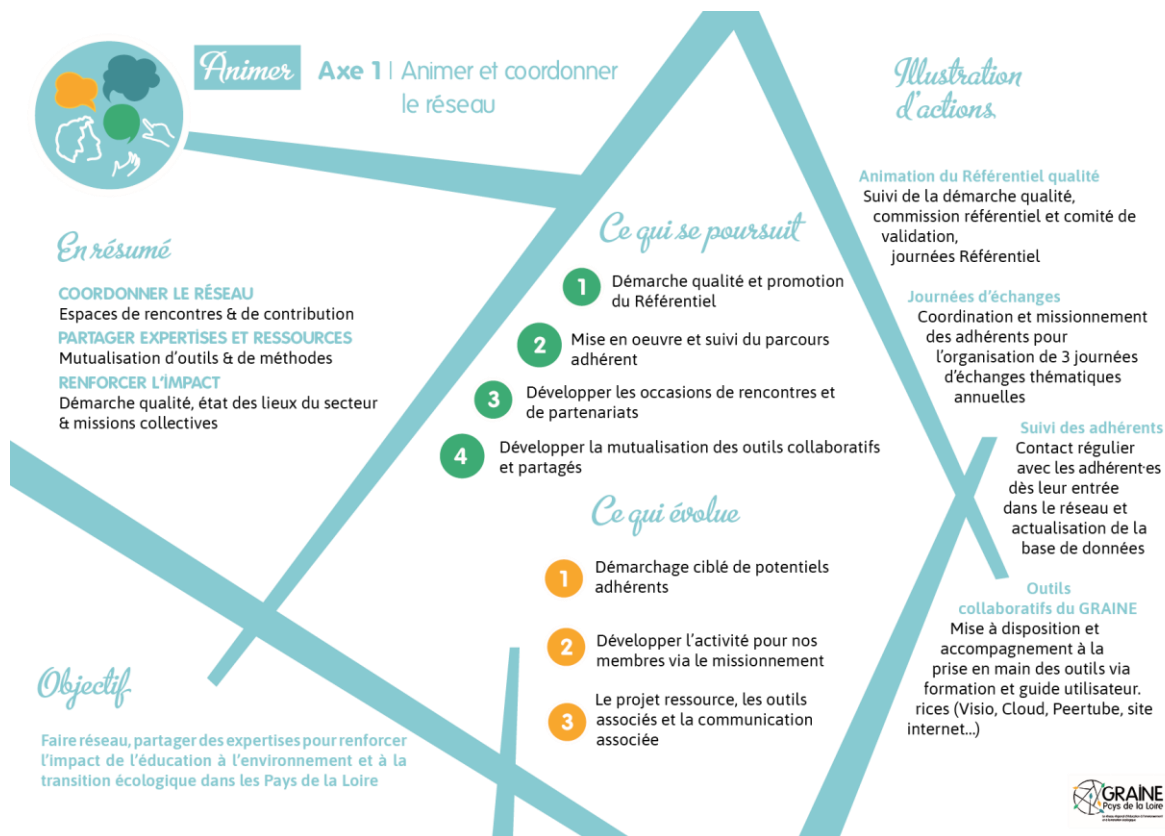




# Parcours ludique & immersif : à la découverte du nouveau projet associatif du GRAINE et de ses 5 axes d'actions structurants

Animé par les administrateurs.trices et salariées du GRAINE

## Axe 1 – Animer et coordonner le réseau



## Animation par Hélène Burel-Poignant (FNE Sarthe) et Caroline Cornu (GRAINE Pays de la Loire)



Les participant es ont été invité es à avancer sur des cases qui reprenaient l'idée de la marelle avec une disposition en fleur jusqu'à se rapprocher du centre afin de visualiser les étapes de 4 actions clés de l'axe :

- Démarche du Référentiel Qualité
- Réponse à un appel à mission
- Journée d'échanges
- Outils collaboratifs

### Démarche Qualité



*Animer & coordonner*

### Démarche Qualité



- 1 - Prise de renseignement autour de la démarche Référentiel



## Axe 2 – Accompagner

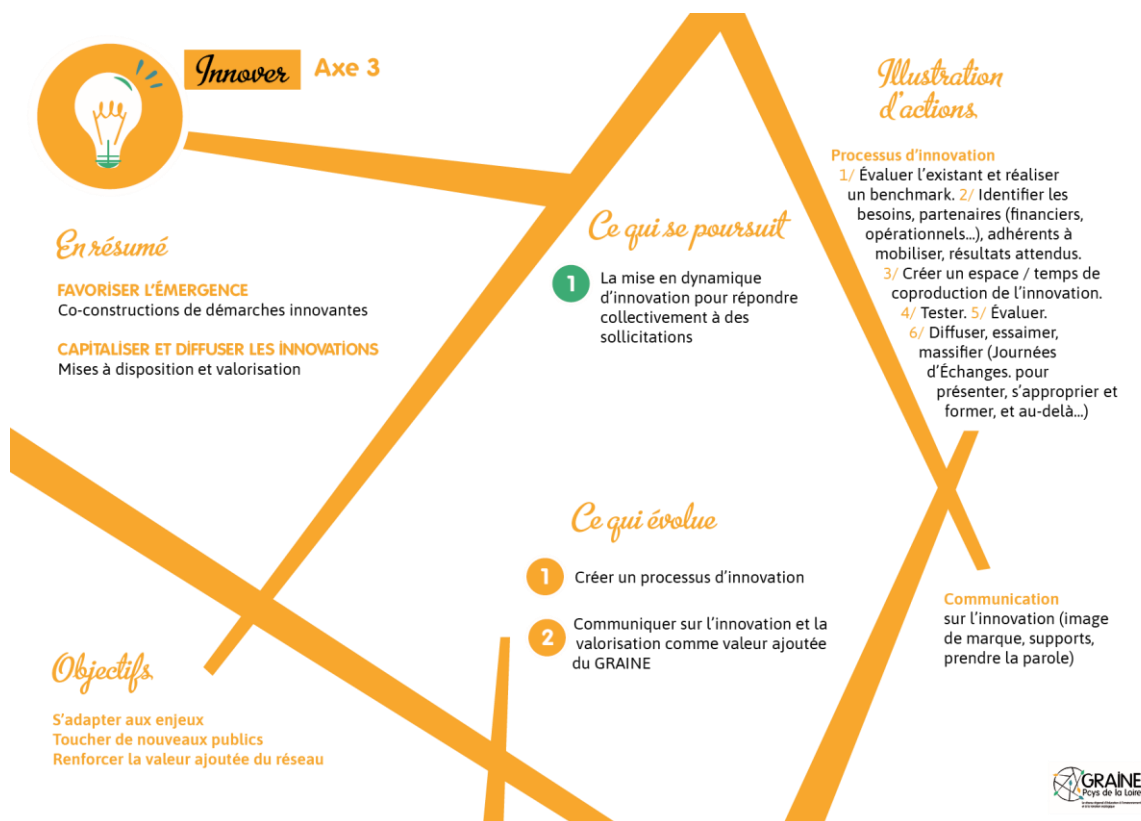


**Animation par Marine Pépin (Culture Biome), Amandine Smaghe (Estuarium) et Louise Guilloux (GRAINE Pays de la Loire)**



Une grande carte représentant les cheminements d'un adhérent au sein du réseau avec des drapeaux (pour les outils et dispositifs) et des personnages de différentes casquettes (adhérent, administrateur...) permet de comprendre la dynamique du réseau. C'est-à-dire, comment le réseau accompagne à l'amélioration des pratiques de ses adhérents.

## Axe 3 – Innover



## Animation par Sophie Descarpentries et Corinne Amigouet (Maison de l'environnement)



En entrant dans le labo des innovations, les participant·es ont été amené·es à prendre connaissance des innovations issues du GRAINE. Ils ont été interpellés par un étrange « professeur » qui les a amenés à se remuer les méninges de manière collective autour d'une thématique. L'idée est de faire vivre en raccourci et de manière imagée le processus d'innovation au GRAINE.

## Axe 4 – Représenter et Porter le plaidoyer



**Animation par Samuel Poupin (La Ruche d'idées) , Stéphanie Mabileau, Léa Fonteneau (GRAINE Pays de la Loire)**



Un sketch avec un discours fictif porté par un représentant du GRAINE. A travers ce discours, on voit comment un mauvais travail de représentation et de plaidoyer du GRAINE peut avoir un impact fort sur la visibilité et l'activité des membres du réseau

Puis il est demandé aux participant·es d'émettre des propositions sur la manière dont ils souhaiteraient que le GRAINE effectue sa mission de représentation et de plaidoyer (et d'identifier ce que cela suppose comme implication de la part des adhérent·es).

## Axe 5 – Développer



**Animation par Luc André (La Route du Sel), Mickaël Potard (LPO), Estelle Brault (GRAINE Pays de la Loire)**



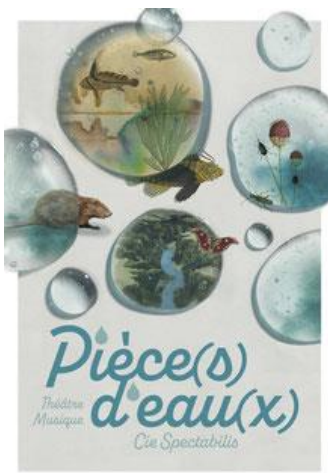
L'axe Développer est présenté par un audio qui est écouté par les adhérents et partenaires.

Cet audio relate les différents développements prévus dans le projet associatif et à la suite un temps d'échange est envisagé.

A l'issue de l'échange, une feuille des instances du réseau est remise aux participants pour qu'ils puissent se projeter dans quelle instance ils souhaitent s'impliquer.



## Pièce(s) d'eau(x)



La Cie Spectabilis a donné une avant-première de son spectacle à la carte « Pièce(s) d'eau(x) » sous forme d'interventions artistiques flash de 5 à 7 min avec Philippe Piau et Cécile Livenais.

Odile Bouvais, metteuse en scène nous a présenté cette création poétique et musicale qui permet de proposer de nouveaux récits sur la relation vitale que l'humanité entretient avec l'eau. Le spectacle s'inspire de « Pièce d'eau » de Laurence Vielle.

Un temps d'échanges et de retour a suivi les interventions.

Vous pouvez retrouver sur leur site les prochaines dates :

<https://www.ciespectabilis.com/agenda/>.



## Voyage en 2028



Les participants embarquent ensemble dans le GRAINE à l'horizon 2028, une année où des projets collectifs ont émergé permettant de faciliter le développement des pratiques et de leurs impacts auprès des publics.

### PARTIE 1 : RÉSEAU ET IMPLICATION EN 2028

#### 1 - En 2028, pourquoi j'adhère au GRAINE ?

2  
0  
2  
8

*Bien vivre ensemble dans un monde durable*

**Le réseau, le collectif, le groupe**  
-> son dynamisme/énergie  
-> des rencontres

**Travailler ensemble, se former, partager ses expériences et savoirs, innover et construire, créer**

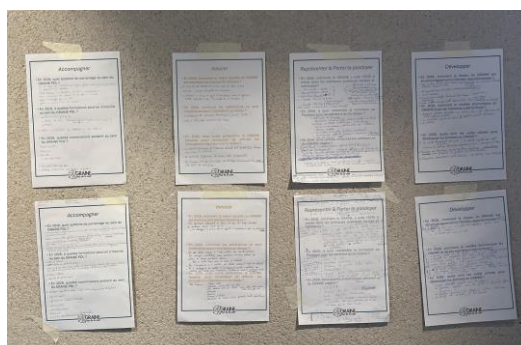
**Se sentir représenté et écouté**

*Ensemble on a plus de moyens et on va plus loin*

#### 2 - En 2028, comment je suis impliqué.e dans le GRAINE PDL ?

##### Parrainage et accueil :

- Parrainage de nouveaux adhérents
- Réponse aux AAP en collaborations
- Accueil de formations GRAINE et pédagogiques
- Accueil d'une journée de cohésion







### **Organisation d'évènements :**

- Participation à l'organisation d'évènements
- Organisation de journées de cohésion, journées d'échanges et évènements à la Maison de l'Environnement
- Facilitation de la mise en place d'évènements (ex. : sensibilisation à l'école, activités comme le kayak)

### **Participation et implication dans les commissions :**

- Participation aux commissions : référentiel qualité, vie associative, communication, consommation responsable
- Implication dans le CA et les comités représentatifs
- Travail sur des projets spécifiques (Ex. : école dehors, alimentation, enfant et nature)

### **Formation et développement du réseau :**

- Promotion de GRAINE et des formations proposées
- Partage de ressources et expertise dans des groupes de travail (formation de formateurs, ambassadeurs)
- Mise en lien avec des nouveaux partenaires, notamment dans la paysannerie et les structures sportives
- Construction d'actions communes pour atteindre les objectifs du réseau
- Formation et sensibilisation des acteurs éloignés de l'environnement

### **Soutien au réseau et partage d'expériences :**

- Témoignage d'expériences sur le territoire
- Partage de valeurs et d'outils à travers des journées d'échanges et autres formes de communication
- Mise à disposition des connaissances pour accompagner la démarche des plaidoyers.

### **Développement de la dynamique collective :**

- Co-partage de projets croisés entre structures
- Participation à des groupes dynamiques régionaux (Ex. : groupe sortir)
- Participation active à la réflexion sur la structure (référentiel qualité)
- Rôle de facilitateur pour le GRAINE dans la réalisation d'évènements et d'actions concrètes

### **Mise en réseau et lien avec les collègues :**

- Relai après des collègues de terrain et des têtes du réseau
- Mise en place d'une base de données par secteur pour favoriser les échanges
- Rendre concret les thèmes communs entre structures et adhérents pour renforcer les collaborations



### 3 - En 2025, quelle est ma dernière action menée grâce à l'accompagnement et/ou les outils du GRAINE ?

#### Réponses aux appels à projets et missions :

- Réponse à une AAP collective pour le référentiel qualité et augmenter d'une graine
- Réponse à un appel à mission pour pérenniser l'implication de structures
- Conception de projets avec des aînés sur la transition et la culture

#### Développement de projets et animations :

- Co-organisation de journées d'échange sur la biodiversité
- Pilotage de projets avec des partenaires scientifiques et culturels
- Animation d'un dispositif régional créé avec d'autres adhérents
- Organisation de journées sur la biodiversité (Ex. : 24h biodiversité)
- Conception d'animations pour des événements sur l'eau, avec des démarches auprès des collectivités locales

#### Pérennisation et visibilité des actions :

- Mener des activités avec des conséquences visibles et pérennes dans l'espace public (Ex. : végétalisation)
- Accueil de journées d'échanges, appels de missions, animations d'ateliers avec les outils du GRAINE
- Intervention dans un comité interministériel (éducation, agriculture, culture, énergie) autour de plans nationaux d'éducation à la nature et l'environnement

#### Réflexion sur l'implication des différents publics :

- Réflexion sur comment toucher les différents types de publics (commissions, thématiques)
- Travail sur la manière de mobiliser et sensibiliser les publics variés, notamment par des actions locales et des réseaux informels

#### Collaboration avec des équipes et développement de formation :

- Impliquer les équipes des structures sur des thématiques de transition
- Animer et accompagner des équipes dans ces transitions
- Dénicher et adapter des formations pour des équipes/collègues
- Mobiliser la diversité des acteurs du GRAINE sur des actions localisées

#### Partenariats et implication territoriale :

- Accompagnement des élus locaux dans une réflexion globale sur les changements climatiques avec les habitants
- Systématisation des partenariats de terrain
- Développement de nouveaux contenus de formation (Ex. : sur Zourit)
- Participation à un groupe de travail dynamique sur la petite enfance

## PARTIE 2 : NOS LIENS AU GRAINE EN 2028

### 1 - En 2028, quelle structure je représente ?

- Compagnie Spectabilis
- Association la Turmelière
- MesMots72
- Le Jardin de la Bardonnière
- Accueil Paysan
- Hulotte et Ciboulette
- Pieds anjouis
- Animation nature et tourisme + médiation animale
- 2 : Autoentreprises
- 1 : collectivité territoriale
- 1 : salarié du GRAINE
- 1 : LPO PDL
- Fédération canoë-kayak PDL
- Parc à cabanes
- Association Jardin du vivant
- Chargé de projet Angers Loire
- Vendée Eau
- Accueil paysan
- LPO PDL
- FNE Sarthe
- Maison de l'environnement
- CRES / Revitalité Paysage Climat
- Association sportive nautique / CPME valeurs TE / collectivité
- SELVEA Nature entreprise/industrielle
- Ligue de l'enseignement FAL 44 / FOL 85
- Ville de Nantes
- Nature Branche et Nature Valorisé




### 2 - En 2028, pourquoi je suis au GRAINE, professionnellement et/ou personnellement ?

- Amitié, convivialité, réseau (= une richesse, une force, multi compétences, complémentarité)
- Travailler ensemble (accompagner, faire évoluer, mutualisation, prévention, transmission, co-construction, découvrir, s'inspirer, se former), actualiser les connaissances, partage d'expériences
- un poids politique
- profiter de la notoriété du GRAINE
- répondre aux AAP
- favoriser le dialogue avec le monde agricole
- liens collectifs, entreprises, citoyens, agriculteurs

### 3 - En 2028, quel(s) outils du GRAINE j'utilise dans ma pratique ?

- formations, expositions sur des thématiques, Podcasts, journées d'échanges, escape game, projets partagés, organisation des JE

- 
- ⇒ supports pédagogiques, référentiel de qualité, tableau de bord, outils collaboratifs, site internet, visio, fiches partenaires
  - ⇒ participation à des AAP

#### 4 - En 2028, quelle est ma dernière collaboration ?

- ⇒ Webradio du GRAINE, place du monde paysan dans les animations
- ⇒ Participation à de nouvelles commissions de travail
- ⇒ Journée d'échanges/manifestations/formations
- ⇒ Organisation de temps d'observation naturaliste et d'échange thématique
- ⇒ Réponse aux AAP
- ⇒ Parrainage
- ⇒ Accueil d'un mécénat de compétence
- ⇒ Projets multi-acteurs, participation aux multi projets transversaux (social, culture, environnement, sport...), ateliers collaboratifs (avec partage d'expériences)
- ⇒ être ambassadeur de GRAINE
- ⇒ Participation à l'organisation de l'AGORA
- ⇒ orga des JE, participation AG, participation journée d'échanges « l'EETE en quartier prioritaire »
- ⇒ participation aux formations (formateurs / participants)
- ⇒ Plaidoyer commun sur utilité d'impact social des actions de l'environnement et de la TE

## PARTIE 3 : LES AXES STRATEGIQUES



### Animer

#### 1 - En 2028, comment est faite la promotion du référentiel GRAINE ?

- ⇒ Promotion par la parole des nouveaux adhérents, vers des personnes tiers et des structures
- ⇒ Kit adhérent, parrainage de structures RQ, amélioration du référentiel (évaluation et adaptation), développement d'un RQ national (commun et reconnu)

#### 2 - En 2028, quelles structures et expertises ont rejoint le réseau GRAINE PDL ?

- ⇒ APE (Association de protection de l'environnement)
- ⇒ Entreprises
- ⇒ PLATO (plateforme régionale du spectacle vivant Jeune Public)
- ⇒ Fédérations sportives
- ⇒ Collectivités (sur questions de transitions écologiques et lien avec éducation nationale)
- ⇒ OFB Région
- ⇒ Représentants de la filière bois bâtiment et énergie (nucléaire, biomasse, bois énergie...)
- ⇒ Filière d'enseignement des futurs pro de l'EETE

#### 3 - En 2028, quels outils de mutualisation sont utilisés au quotidien par les adhérent.es ?

- ⇒ plateforme informatique/site internet
- ⇒ parrainage
- ⇒ boîte à outils : retour d'expérience
- ⇒ cartographie (ce qui est fait et par typologie d'acteurs)
- ⇒ Zourit (cloud)
- ⇒ calendrier partagé des outils pédagogiques



### 1 - En 2028, quel système de parrainage au sein du GRAINE PDL ?

Sur la base du volontariat ou proposition du GRAINE, et critères géographiques

Création d'un trombinoscope

Fiche technique + formation des nouveaux accompagnants (connaissance du réseau et du temps à accorder), fiche nominative des référents (en fonction de l'expérience et domaine d'intervention)

Créer un espace d'échanges pour les Parrains/Marraines et parrainés + garder contact avec les anciens

Journées de rencontres pour les nouveaux adhérents + kit + rencontre des parrains/marraines

### 2 - En 2028, à quelles formations peut-on s'inscrire au sein du GRAINE PDL ?

- Création de Podcast
- Capter un public de passage
- Groupe d'actions pour l'espace public (théâtre, poésie, créativité...)
- Recherche de sponsors privés
  
- A l'initiative du GRAINE et/ou adhérents
- Amélioration des pratiques
- Gestion de structure (financement, organisation, partenariats, communication, stratégie)
- Publics

### 3 - En 2028, quelles commissions existent au sein du GRAINE PDL ?

- Communication, Ressources, RQEDD, Santé/environnement
- + vie associative et publics (démocratie participative)
- Référentiel qualité
- Plaidoyer
- Formation au plus proche de l'actualité
- Communication
- Santé/alimentaire
- Biodiversité
- Conseil des enfants du GRAINE, génération future



### 1 - En 2028, comment la valeur ajoutée du GRAINE est devenue une marque de fabrique ?

Travail collaboratif, et large diversité de partenaires externes + développant un discours/capacité à communiquer avec différents codes  
Reconnaitances auprès de différents acteurs, synonyme de qualité d'interventions, le GRAINE a animé un projet d'envergure (connu, apprécié -> échelle régionale)

### 2 - En 2028, comment les adhérent-es se sont mobilisé-es dans l'innovation au réseau ?

Développement de commissions thématiques (Ex. : dehors) et avec une boîte à idées ouverte en tout temps.  
Avec des ateliers d'expérimentation de nouvelles pratiques, amélioration de la visibilité auprès des collectivités et développement de modèles d'accompagnements/projets pour les collectivités.

### 3 - En 2028, avec quels partenaires le GRAINE travaille pour développer et diffuser les innovations impulsées par le réseau ?

- des référents thématiques de l'éducation nationale, présents dans chaque commission du GRAINE
- syndicats/fédérations de divers corps professionnels
- bureaux d'études/associations qui développent/accompagnent les politiques RSE/RSO des entreprises
- acteurs EDD
- collectivités locales, EPCI, Département, Région
- divers associations (sports, culture, enfance – jeunesse, petite enfance, tourisme...)
- entreprises et leurs réseaux
- fédérations
- institutions du médico-social, prévention – santé, gérontologie



## Représenter et Porter le plaidoyer

Un poste de communicant ? Une veille, talent rédactionnel/discours, représentation, coordination des adhérents/salariés/bénévoles

### 1 - En 2028, comment le GRAINE a aidé l'EETE à entrer dans les politiques publiques locales et nationales ?

- Cadres et limites :
- Créer un poste dédié et des référents ressources (former des représentants, CA, adhérents, bénévoles)
- Renforcer enquête adhérents (faire connaître ce qu'on fait : Montrer notre force de frappe)
- Faire connaître les (co-)bénéfices (évaluation impact et communiquer)
- Crédibilisation des métiers EETE
- Référentiel qualité => Labelliser
- Influenceurs

Pour les prochaines élections (Municipales – 2026, Présidentielles – 2027, Départementales/Régionales – 2028)

- Plaidoyer et interroger les candidat.es
- Analyse des professions de foi et PF et « estampiller » EETE
- se présenter sur les listes

CESER Pays de la Loire

Compte TikTok (vidéos positives), pour aller chercher de nouveaux publics avec des moyens innovants.

### 2 - En 2028, à quoi ressemble la formation au Plaidoyer pour les adhérent.es du réseau ?

- Former au langage politique/les codes du lobbying
- Rendre sexy la formation
- Apprendre à rassurer
- Jeux de rôles
- Raconteurs d'histoires
- Porteurs de parole (RS, radio...)
- Maraudage
- Savoir gérer les récalcitrants (ceux qui ne sont jamais d'accord)
- Savoir prendre la parole en public (gestes, messages)
  
- Éléments de langage
- Formations/Jeux de rôles : prise de parole en public, initiation au débat/rhétorique/coaching
- Meilleure connaissance/détermination des « cibles » + discours adaptés
- Formation à un plan d'actions (méthodo)
- Nommer des référents/parrains-marraines « plaidoyer » et thématiques au sein du GRAINE
- Catalogue/Ressources des personnalités – situations anti EETE (Ex. : climato-sceptique)
- Groupe de parole inter réseau

### 3 - En 2028, dans quelles instances externes les adhérent.es du GRAINE siègent ?

CESER, Conseil de développements locaux, Comité régional biodiversité, CCES (Comité Consultatif d'Élaboration et de Suivi) des PLPDMA = Plan Locaux de Prévention des Déchets et Équivalents pour les Plans Climats

CESER, Conseil Départementaux, Régionaux, Municipaux  
Conseil de Développement

Dans la toute nouvelle instance de l'Éducation Nationale qui a la charge de former les enseignant.es à l'EETE et des groupes de réflexions sur la formation des enseignants

Équivalent à la plateforme ADAGE pour le référencement des offres à destination des établissements scolaires (créer un PASS NATURE, comme le PASS CULTURE)



## Développer

### 1 - En 2028, comment le réseau du GRAINE est structuré également à l'échelle départementale ?

Le GRAINE peut faciliter la mise en place des structures locales, sans en être le moteur.

i.e = le RYED peut avoir ce rôle

- ➔ Avec un lieu identifié dans chaque département et une structure d'accueil référente départementale.
- ➔ Une organisation qui rend visible le GRAINE (national, régions, départementaux)
- ➔ Lieu de ressources
- ➔ Une communication adaptée localement dans chaque département

Ex. : SAAS et « ça chauffe » festival culturel, créer le festival de la GRAINE

### 2 - En 2028, comment le modèle économique du GRAINE et de ses membres a été renforcé ?

- ➔ grosse subvention de la Région suite à un lobbying conséquent
- ➔ mécénats de compétences bien choisis (fonction support)
- ➔ l'Europe ouvrira des financements
- ➔ des choix politiques ont permis d'axer les financements vers la transition écologique (adaptation aux changements climatiques)
- ➔ la réalité écologique (inondations, urgences climatiques) qui fera prendre conscience de l'urgence d'un fléchage économique vers la transition économique
- ➔ le GRAINE et ses adhérents se passent des finances publiques
- ➔ après les élections régionales, un soutien +++ a été voté pour une multi pluralité
- ➔ le GRAINE répond et obtient 5 appels à projets nationaux



### 3 - En 2028, quels sont les outils utilisés pour développer les activités du GRAÎNE ?

- des chouettes plutôt que des pigeons
  - prendre modèle sur les fonctionnements financiers « efficaces » (fresqueurs)
  - partage « financier » des bénéfices de certaines structures
  - partage des compétences et des projets
  - un outil informatique qui aide à la réponse rapide aux AAP et humain (mise en lien, pertinence, informations, document prérempli...) pour gagner du temps
  - partage par thématique, durée, territoire, compétence... pour prospecter le territoire (sur mesure adaptable)
  - recyclerie, ressourcerie outils communs
- Ex. : expositions, bibliothèques, jeux...