



LE RÉFÉRENTIEL QUALITÉ DE L'ÉDUCATION À L'ENVIRONNEMENT

UNE DÉMARCHÉ
D'AMÉLIORATION CONTINUE

Le Référentiel régional qualité en éducation à l'environnement est **un outil d'évaluation** créé par le GRAINE Pays de la Loire pour permettre aux acteurs du secteur d'améliorer et de valoriser leurs activités en matière d'éducation à l'environnement.

Cette **démarche d'amélioration continue** pose un cadre qui structure le fonctionnement interne, les pratiques pédagogiques et organisationnelles des structures signataires.

UN ENGAGEMENT FORT



Une dynamique co-construite par une vingtaine de structures d'éducation à l'environnement avec un engagement fort : **proposer une éducation à l'environnement de qualité.**

Un **accompagnement**
du GRAINE tout au long
de la démarche

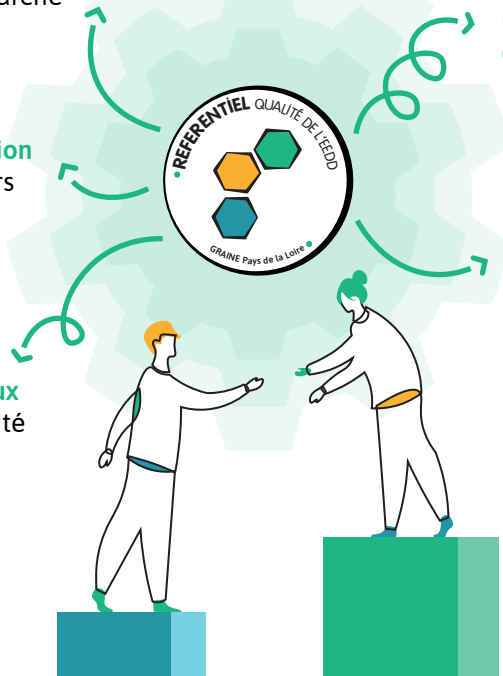
Un **comité de validation**
composé par des pairs

3 niveaux
de qualité

Un outil de
**professionnalisation &
de valorisation**

10 critères liés à

- la gestion de la structure
- la démarche pédagogique



UN DISPOSITIF
ANIMÉ PAR



23 rue des renards 44300 Nantes
contact@graine-pdl.org | 02 40 94 83 51

[in](#) [t](#) @graine_pdl [▶](#) video.graine-pdl.org

www.graine-pdl.org

