

Association

# Campus Fertile du Pays de Retz

|                      |                     |                          |
|----------------------|---------------------|--------------------------|
| Alimentation         | Biodiversité        | Consommation responsable |
| Déchets et recyclage | Santé-Environnement |                          |

Campus Fertile est une association de citoyens du Pays de Retz motivés par la mise en œuvre d'actions concrètes en faveur d'une alimentation durable. Sa mission ? Accompagner les structures et les territoires vers la transition écologique et alimentaire en proposant des animations, des formations, accompagnement des cantines vers la transition alimentaire, des ateliers de réflexion philosophique pour accompagner la prise de conscience...

Sensibiliser aux enjeux de l'alimentation saine et durable en proposant des ateliers cuisine pour tous est au cœur des missions de l'association Campus Fertile. Favoriser la découverte des produits locaux, faire du lien avec les producteurs de notre territoire et construire des ponts entre l'alimentation, la santé et l'environnement font partie des objectifs de l'association. Nous mettons aussi en place des actions de lutte contre la précarité alimentaire sur le territoire du Pays de Retz en partenariat avec les acteurs locaux. Le collectif porte également un projet de création d'un tiers-lieu axé sur l'éducation à l'alimentation, l'environnement et la santé. Campus Fertile est un projet coopératif, positif et motivant !

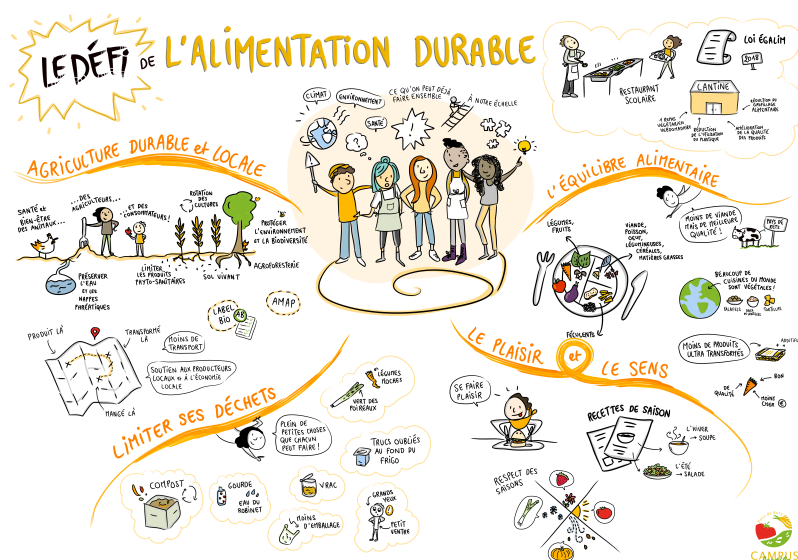


Téléphone : 06 31 37 74 36

Mail : [campus-fertile44@mailo.com](mailto:campus-fertile44@mailo.com)

Adresse : 44320 Frossay, France  
Pays de la Loire

Facebook : [https://www.facebook.com/campusfertile/?locale=fr\\_FR](https://www.facebook.com/campusfertile/?locale=fr_FR)



## Activités

[Accompagnement](#), [Animation et interventions](#), [Formation](#), [Sorties et visites](#)