

Coopérative

## Benoit Planchenault

Biodiversité	Climat	Consommation responsable
Économie circulaire	Énergie	
Mobilité et transports	Santé-Environnement	

Benoit Planchenault est Consultant? en transition écologique et sociale en Sarthe !

- Il apporte **QUOI ?** Conseil, études, formations, animations
- Pour **QUI ?** A destinations des Entreprises, Collectivités et Enseignement en Sarthe.
- Sous quel **STATUT ?** Il est travailleur indépendant, Coopérateur sociétaire et administrateur chez Let's Co\_Up, une CAE engagée avec l'agrément ESUS et 3/4 des activités sur les enjeux sociaux, sociétaux et/ou écologiques
- Quel **SENS** donne-t-il à son activité ? Changer le monde en commençant par la Sarthe pour un territoire durable, désirable, juste et résilient ! Le but est de connaître et mettre en lien les acteurs du territoire qui participent la transformation de la Sarthe !
- **OÙ ?** En Sarthe principalement car c'est là ses racines, sa connaissance du territoire et son cœur. Mais il travaille aussi dans les territoires environnant !
- **INFO & Contact** ici : [www.solutionstransitionecologique72.com](http://www.solutionstransitionecologique72.com)



**Téléphone :** 06 85 42 86 15

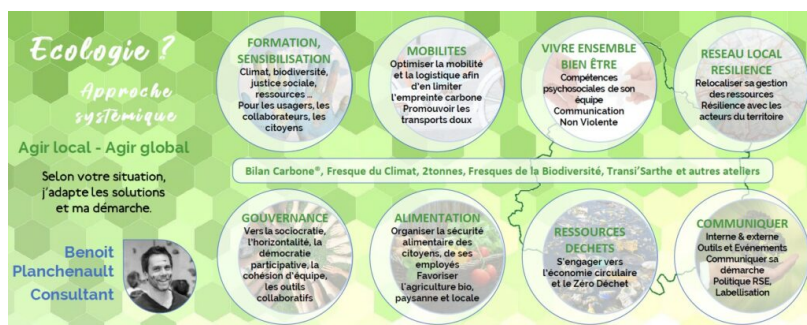
**Mail :**  
[benoit.planchenault@ecomail.pro](mailto:benoit.planchenault@ecomail.pro)

**Site internet :**  
<https://www.solutionstransitionecologique72.com/>

**Adresse :** 10 Rue du Docteur Leroy,  
72000 Le Mans, France Pays de la Loire

**Facebook :**  
<https://www.facebook.com/planchenobenoit>

**Linkedin :**  
<https://www.linkedin.com/in/benoit-planchenault>



Parmi ses services, il utilise notamment des outils reconnus comme :

- La Fresque du Climat (animateur & formateur) : pour comprendre de manière ludique, coopérative et créative les causes et conséquences du dérèglement climatique afin de passer à l'action !
- 2tonnes (animateur & formateur) : atelier immersif et collaboratif pour plonger jusqu'en 2050 au travers d'actions individuelles et collectifs, mesurer leurs impact et passer à l'action !
- Nos Vies Bas Carbone : Un fil, des cartes et des actions mesurées pour se projeter dans une vie bas carbone ET désirable !
- La Fresque de la Biodiversité : pour comprendre de manière ludique, coopérative et créative ce qu'est la Biodiversité, ce qu'on en fait, les causes et conséquences de son érosion... afin d'agir pour le vivant !!
- Voyage en 2030 Glorieuses : La transformation est nécessaire, mais

vers quoi ? Et si nous partions en périple dans un futur extraordinaire, réussi désirable et possible ? C'est l'occasion d'un véritable voyage à travers les utopies concrètes pour un retour à la réalité qui change de récit !

- TransiLocal72 : 72 cartes sur la transition écologique et sociale en Sarthe, à la découverte des enjeux et des initiatives locales qui répondent. Oui, le changement est possible, nécessaire et il a déjà commencé !
- Bilan Carbone : Une étude approfondie et chiffrée d'une structure pour mesure son impact carbone et sa dépendance aux énergies fossile afin d'en tirer un plan d'actions

### **Pourquoi il est au GRAINE Pays de la Loire ?**

*Parce qu'il estime incontournable de faire (et) ensemble. Vivre la diversité des acteurs, s'entraider, avancer ensemble et se soutenir, ça se fait mieux en réseaux ! Je pense pouvoir trouver et apporter cette énergie au GRAINE avec les autres acteurs de l'éducation à l'environnement !*

Alors, on se rencontre pour changer le monde ensemble ?



### **Activités**

[Accompagnement](#), [Animation et interventions](#), [Bureau d'étude](#), [Formation](#)