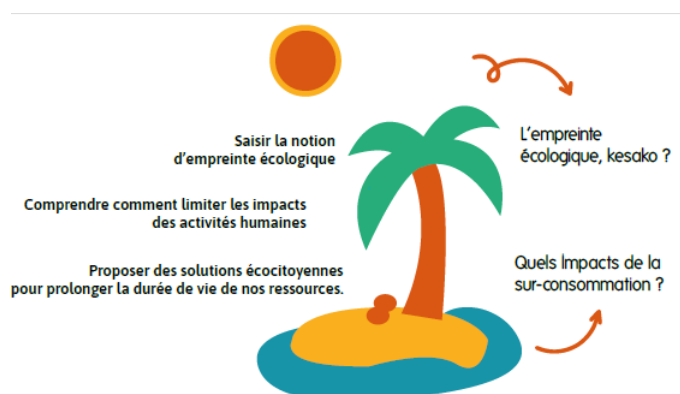


L'Île de Robinson

Dispositif coordonné par le GRAINE Pays de la Loire

Consommation
responsable



Structures animatrices

[GAB 44](#), [CPIE Logne et Grand-Lieu](#),
[Association Alisée](#), [Culture Biome](#),
[Association Synergies](#), [France
Nature Environnement Sarthe](#),
[ELISE 85](#)

Descriptif

L'Île de Robinson est une animation proposée dans le cadre du dispositif pédagogique « Parcours Consommation responsable », coordonné par le GRAINE Pays de la Loire.

À destination du cycle 3, des collèges et des lycées, cette animation questionne sur l'utilisation des ressources naturelles et ses impacts. Elle peut être couplée d'une animation thématique en fonction des spécialités et compétences des structures animatrices choisies dans le réseau GRAINE (déchets, alimentation, biodiversité, mobilité, énergies, habitats, écogestes, eau...)

Déroulement

Robinson Crusoé vient d'échouer sur une île déserte. Comment peut-il faire pour s'en sortir seul ?

Il s'agira de simuler son mode de vie et de proposer des solutions pour que le naufragé puisse boire, manger, se loger, se chauffer... Mais au fur

et à mesure de sa vie sur l'île, Robinson commence à surconsommer les ressources. Quelle sera son empreinte écologique sur l'île ? Aurait-il pu consommer autrement ?

Si vous êtes intéressé-e par l'animation L'Île de Robinson ou d'autres animations du [Parcours Consommation responsable](#), contactez Léa REMION VERSACE du GRAINE Pays de la Loire par mail ou téléphone : lea.versace@graine-pdl.org / 06 95 40 87 79

Pièces à télécharger

[Fiche Animation île de Robinson GRAINE \(pdf\)](#)