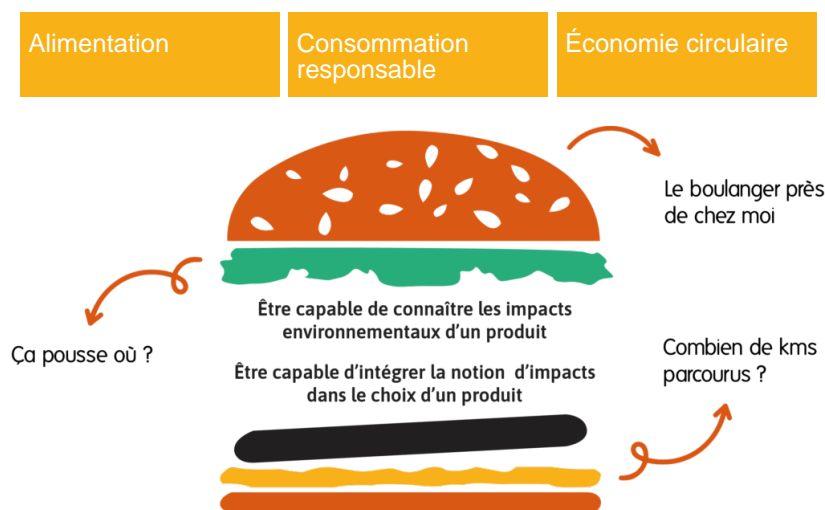


# La Fabrik à burger

Dispositif coordonné par le GRAINE Pays de la Loire



Le burger, symbole de la « malbouffe » et du fast-food, est désormais proposé dans 80 % des restaurants en France et plus seulement dans les chaînes d'enseignes spécialisées. Près de 1,7 milliard de burgers mangés en France en 2019. Ce plat typique de la cuisine américaine, très apprécié par les jeunes et les familles, est désormais inscrit dans la culture culinaire française.

La Fabrik' à Burger se propose de prendre le temps de se pencher sur cette star de nos assiettes.

## DÉROULEMENT

En partant de sa composition, les participants sont invités à recomposer deux modèles de filières (« classique » et en circuit-court) pour les 4 composants : pain, tomate, viande et fromage. Pour chaque produit, 4 exemples sont proposés à partir d'étiquette produit, sur lesquelles il faut retrouver diverses informations, les analyser afin de déterminer les points forts et faibles de chaque produit.

Après avoir listé les avantages et inconvénients, le groupe devra restituer ses choix en trouvant les arguments écoresponsables et ensuite créer une publicité avec un slogan présentant son burger favori. Un jeu, un travail de groupe, une prise de conscience qui forme les participants à la consommation responsable avec des données et des arguments à la portée de tous.

Si vous êtes intéressé-e par l'animation La Fabrik' à Burger ou d'autres animations du Parcours Consommation responsable, contactez Léa REMION VERSACE du GRAINE Pays de la Loire par mail ou téléphone : [lea.versace@graine-pdl.org](mailto:lea.versace@graine-pdl.org) / 06 95 40 87 79.

## Pièces à télécharger

[Fiche Animation La Fabrik à Burger GRAINE \(pdf\)](#)