

# Pour une éducation au dehors en Pays de la Loire

## École du Dehors

### L'intérêt des pratiques éducatives dans la nature

Depuis une vingtaine d'années les recherches, telles que le [RAP "Grandir avec la Nature"](#) piloté par le FRENE montrant les bienfaits de la nature sur les êtres humains, individuellement et socialement, se multiplient, en médecine, sociologie, psychologie, sciences cognitives, urbanisme et architecture, sciences de l'éducation... L'exposition à la nature, par immersion totale ou même seulement par voisinage d'un élément, réduit le stress, l'anxiété et la dépression, la fatigue, la douleur, la pression artérielle, l'obésité et renforce les défenses immunitaires, les émotions positives, améliore l'estime de soi, le sentiment de bonheur, accélère la guérison et prévient certaines maladies.

En parallèle de ces travaux de recherches, de plus en plus d'acteurs de l'éducation se mobilisent pour une pratique éducative et récréative du dehors ! La cour de récréation, les gymnases, les parcs environnants, les espaces naturels sont autant de terrains d'expérimentation et d'investigation pour les élèves. Ils permettent de mobiliser d'autres manières de construire des séances pédagogiques et invitent les élèves à adopter de nouvelles postures d'apprentissage.

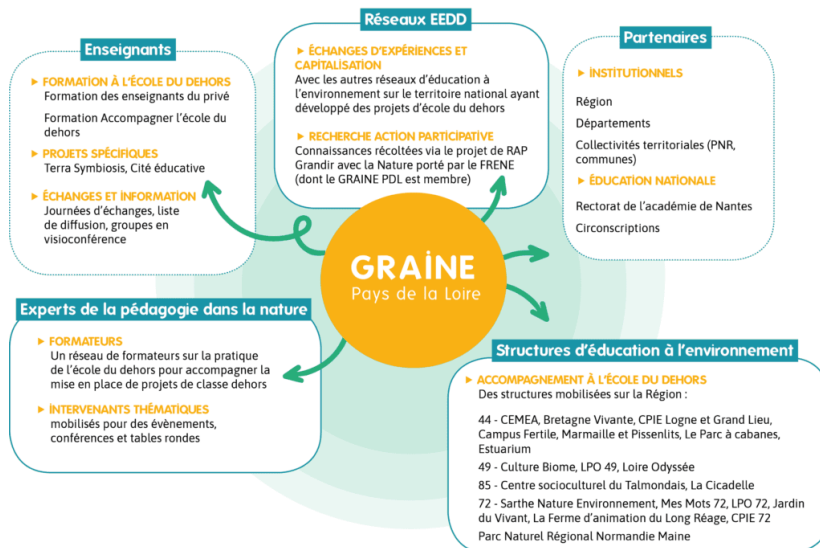
### Des expérimentations d'école du dehors en plein développement

Progressivement, de plus en plus de projets en lien avec le dehors voient le jour dans plusieurs structures (écoles, crèches...) ligériennes accompagnés directement ou indirectement par des structures d'éducation à l'environnement. La crise sanitaire du COVID 19 a encore appuyé cette prise de conscience du besoin de contact avec la nature. Des intervenants formés à l'accompagnement de l'École du dehors interviennent ainsi auprès des écoles de toute la région, des centres de loisirs, des centres socio-culturels en proposant des formats d'accompagnements variés en fonction des besoins et projets des enseignant.es. Un collectif d'acteurs multiples représenté par le GRAINE investi donc l'école du dehors sur la Région.



**Degré d'avancement :** En cours

**Pièces à télécharger :** [Flyer Dynamique Ecole dehors GRAINE PDL - Web \(pdf\)](#)



## L'école du dehors : une nouvelle thématique investie par le GRAINE ...

Ces dernières années, face à un engouement grandissant pour faire classe dehors et de nouveaux questionnements sur la nécessité d'une reconnexion à la nature pour le bien-être des enfants, le GRAINE a choisi d'investir ce sujet. Le GRAINE continue aujourd'hui de soutenir et d'accompagner le développement de ces projets en Pays de la Loire grâce à des ressources (humaines, pédagogiques ou matérielles) proposées aux acteurs souhaitant s'emparer de la thématique du dehors. Cela se manifeste concrètement aujourd'hui par un suivi et une coordination de la dynamique et la mise à disposition de différents outils. Le Réseau s'est fixé plusieurs objectifs interdépendants et transversaux :

- Constituer une dynamique « dehors » pérenne en Pays de la Loire scolaire ou extra-scolaire
- Mutualiser les expériences, ressources et outils
- Professionnaliser les acteurs au service de la reconnexion à la nature
- Réaliser des échanges entre territoires sur les dynamiques engagées
- Créer une base de données d'actions menées sur la Région

### Formation



Sur

l'axe formation, plusieurs sessions de formations ont été conçues par le réseau pour développer la pratique de la classe dehors.

- Pour faciliter l'accompagnement des enseignant-es par les professionnel-les de la pédagogie dans la nature, le GRAINE propose [la formation « Accompagner l'école du dehors pour un autre lien à la nature, aux autres et à soi »](#) qui permet à des éducateurs à l'environnement de prendre pleinement conscience de leur nouveau rôle et de s'y préparer.
- En lien avec l'organisme de formation des enseignants du privé Formiris, le GRAINE a organisé de nombreux temps de formations pour « Développer la pratique de la classe dehors dans son école avec la pédagogie par la nature » en s'appuyant sur un réseau de formateurs spécialisés au sein de son réseau.
- D'autres formats de formation à destination des enseignant-es du public notamment sont en cours de réflexion.

### Organisation de temps d'échanges de pratique

The graphic is a green rectangular box with white and yellow text and icons. At the top right is the GRAINE Pays de la Loire logo. On the left is a stylized house icon with a yellow roof and a white body. The main text reads 'Visio'dehors' in a large, bold font. Below it, in smaller text, is 'Temps d'échanges dédié à l'école du dehors en visioconférence.' At the bottom, there are three icons: a clock for '1 HEURE D'ÉCHANGES', a person icon for 'ANIMATEURS &amp; ENSEIGNANTS', and a location pin for 'EN VISIO'.

Afin d'accompagner la dynamique régionale, le GRAINE a également imaginé différents espaces d'échanges dédiés aux enseignant-es et animateur-trices qui mènent des projets de classe dehors ou souhaitent se lancer dans la démarche. Une journée d'échanges thématique a ainsi été organisée

en 2021 par Culture Biome et le Centre Socioculturel du Talmondais à La Posssonière (49). En 2022, le GRAINE a par ailleurs lancé les [Visi'O'dehors](#), des temps d'échanges réguliers en visioconférence dédiés à l'école du dehors, portant sur des thématiques spécifiques et animés par des membres du réseau.

### Communication et valorisation autour de la démarche

Outre la mise à disposition de ressources et outils via un [Espace Digital thématique](#), différents supports de communication et outils ont également été pensés pour communiquer largement sur la démarche École du dehors et valoriser les expériences à l'échelle régionale. Le GRAINE diffuse entre autre la lettre d'information « EN Bref » dédiée à l'école du dehors et mène une réflexion sur la proposition de supports de communication à destination de différents publics. L'objectif est bien d'outiller les acteur-trices intégrés dans des démarches d'école du dehors.



### Axes d'actions

[Accompagner](#)

### Acteurs

[Culture Biome](#), [CPIE Logne et Grand-Lieu](#), [France Nature Environnement Sarthe](#), [la Maison de Loire en Anjou – Loire Odysée](#), [La Ruche d'idées](#), [LPO Anjou](#)

### Partenaires

[Fondation Nature et découvertes](#), [Terra Symbiosis](#)