

Formation Action à destination des accueils périscolaires, extrascolaires et des accueils de jeunes

Dans le cadre du Fonds d'Expérimentation pour la Jeunesse (FEJ), le GRAINE Pays de la Loire coordonne un projet régional visant à promouvoir l'action des jeunes pour la transition écologique sur les temps périscolaires et extrascolaires et renforcer la capacité d'action des accueils de loisirs péri et/ou extrascolaires et/ou accueils de jeunes sur les enjeux de transition écologique. Pour cela, une formation-action sur 3 ans est proposée à des accueils de loisirs péri et/ou extrascolaires et/ou accueils de jeunes, associant à la fois leurs animateur·rices et leurs dirigeant·es (directeur·es et élu·es).

Résumé du projet

Organisateurs d'accueils péri et/ou extrascolaires et/ou accueils de jeunes, ce projet vise à vous accompagner dans la transition écologique en outillant professionnel·les et décideur·euses d'accueils (animateur·rices, directeur·rices, élu·es) des Pays de la Loire pour intégrer la transition écologique dans votre fonctionnement et vos pratiques éducatives. Il repose sur deux parcours de formation-action simultanés :

- Un parcours « animation » à destination des animateur·rices
- Un parcours « pilotage » à destination des dirigeant·es (directeur·rices, élu·es)

Une formation-action va être déployée dans chaque département des Pays de la Loire avec un accompagnement par des structures membres du GRAINE Pays de la Loire, selon une approche active, participative et territorialisée. Le projet s'étale sur 3 ans (2025–2028) et mobilise également des partenaires institutionnels : DRAJES (Délégation Régionale Académique à la Jeunesse, à l'Engagement et aux Sports) et les SDJES (Service Départemental à la Jeunesse, à l'Engagement et aux Sports). Les formations-actions sont conçues comme des cycles annuels, reproductibles et évolutifs.

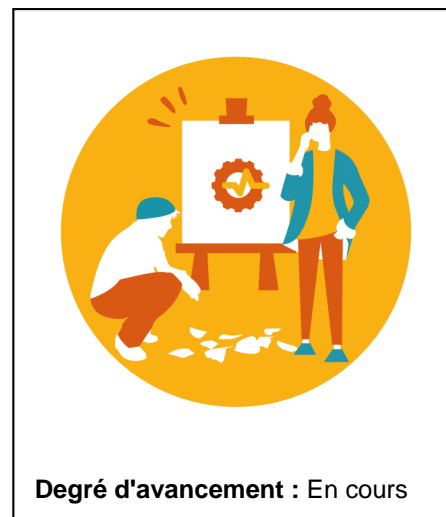
Déroulement du projet

Chaque cycle comprend 4 étapes, avec des volets distincts ou communs aux deux publics :



1. Étape Impulsion

Temps commun en début d'année réunissant les trinômes animateurs-



directeurs-élus.

Diagnostic partagé, définition du plan d'action et des conditions de réussite, appropriation des outils de suivi.



2. Étape Concrétisation

Pour les animateurs : accompagnement sur le terrain (compagnonnage, co-animation), expérimentation d'activités avec les jeunes autour de la transition écologique.

Pour les dirigeants : formation spécifique sur les enjeux globaux, rôles institutionnels et mise en place de démarches qualité (ex. référentiels, éco-école...).



3. Étape Accélérateur de projet

Temps commun de mi-parcours : échanges de pratiques, état d'avancement des actions.

Temps pour les animateurs : approfondissement méthodologique

Temps Pour les dirigeants : retours d'expériences et échanges entre pairs (possibles visios inter-structures).

Temps optionnels spécifiques d'accompagnement individualisé en complément de la formation pour les animateur·rices



4. Étape Valorisation et projection

Temps collectif de valorisation impliquant jeunes, parents et partenaires.

Restitution des actions, retours sur les effets, engagement vers la pérennisation des démarches TE dans les projets éducatifs, évaluations

Objectif global du projet

Formation Action à destination des accueils péri scolaires, extrascolaires et des accueils de jeunes

Permettre aux animateur·rices et dirigeant·es des structures d'accueil péri et extra-scolaire des Pays de la Loire d'acquérir de la puissance d'agir (connaissances, compétences, marge de manœuvre) et de les rendre acteur·rices de leurs projets de transition pour leur structure jeunesse, passer de la théorie à la pratique !

Acteurs

[CPIE Logne et Grand-Lieu](#), [Association La Turmelière](#), [Association Synergies](#), [France Nature Environnement Sarthe](#), [Ligue de l'Enseignement de Vendée](#)

Partenaires

[INJEP](#)