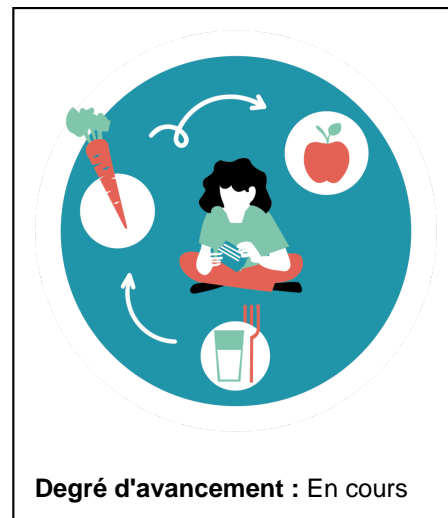


EDUCALIM : éduquer vers une alimentation saine et durable en milieu scolaire (1er degré)

Le projet EDUCALIM du GRAINE Pays de la Loire s'inscrit dans un **étroit partenariat** avec la DRAAF Pays de la Loire et le rectorat de l'Académie de Nantes, avec le soutien financier de l'ARS Pays de la Loire, dans le cadre de l'axe 2 « Alimentation et santé » du PRSE4 (Plan régional santé environnement).



Il vise à sensibiliser les élèves des cycles 1, 2 et 3 à une alimentation saine et durable. En 2024, le GRAINE a réalisé un recueil d'animations pédagogiques à destination des enseignant-es du 1er degré ([à consulter en cliquant sur l'image](#)), diffusé par le rectorat. En 2025-2026, le projet se poursuit avec deux actions, toujours dans le cadre du PRSE4, en partenariat avec le rectorat, et avec le soutien financier de la DRAAF et de l'ARS.



Action 1

Mise en place de parcours d'interventions sur mesure portées par des associations adhérentes dans 7 classes par département. Ces parcours se déclinent en 3 séances. Les 7 classes sont réparties dans différentes écoles sélectionnées par le rectorat. Ce ne sont pas moins de 10 structures associatives adhérentes du réseau, missionnées par le GRAINE, qui déploient ces parcours dans les écoles en co-construction avec les enseignant-es.

Les structures adhérentes associatives impliquées : [Synergies 53](#), ValOrise, [La Turmelière](#), [France Nature Environnement Sarthe](#), [CPIE Logne et Grand Lieu](#), [CPIE Loire Océane](#), [Campus Fertile](#), [GAB 44](#), [la Clé des Champs](#), [Du Pain sur la Planche](#).



Action 2

Création et mise à disposition d'**une boîte à outils EDUCALIM** pour les enseignant-es du 1er degré qui intègre :

- le recueil de ressources pédagogiques (réalisé par le GRAINE en 2024) avec des activités clés en main utilisables par les enseignant-es en classe
- un inventaire des accompagnements que les acteurs associatifs du réseau disposant de l'agrément académique peuvent proposer aux établissements scolaires.

Cette **boîte à outils EDUCALIM** sera bientôt publiée sur le site du GRAINE Pays de la Loire.



Acteurs

[Association Synergies](#), [Association La Turmelière](#), [France Nature Environnement Sarthe](#), [CPIE Logne et Grand-Lieu](#), [CPIE Loire Océane](#), [Campus Fertile du Pays de Retz](#), [GAB 44](#), [La Clé des champs Ferme d'animation éducative](#), [Du Pain Sur La Planche \(DPSP\)](#)

Partenaires

[Direction Régionale de l'Agriculture, de l'Alimentation et des Forêts \(DRAAF\)](#), [Rectorat de l'Académie de Nantes](#), [Agence Régionale de Santé](#)