



# GRAINE

Pays de la Loire

Le réseau régional d'éducation à l'environnement  
et à la transition écologique







# Présentation du GRAINE

# Le GRAINE Pays de la Loire

Le GRAINE Pays de la Loire est le réseau régional de référence **d'éducation à l'environnement et à la transition écologique**.

Il met en relation des acteur·rices impliqué·es dans ce secteur (associations, collectivités territoriales, entreprises, établissements scolaires, individuel·les) et contribue à son développement.

Le réseau est porté par tous les acteur·rices engagé·es pour l'éducation à l'environnement et à la transition écologique.

107 STRUCTURES ADHÉRENTES  
SUR LA RÉGION

DES ACTEUR·RICES  
MULTI-THÉMATIQUES

LES ADHÉRENTS DU GRAINE MÈNENT DES PROJETS  
MULTIPLES SUR DES THÉMATIQUES VARIÉES

Santé environnement

Alimentation

Eau

Économie circulaire

Énergie

Biodiversité

Animations

Accompagnements

Formations

Événementiels



# Un réseau régional

107 STRUCTURES ADHÉRENTES

## LOIRE-ATLANTIQUE (44)

Antoine Mercier  
Beecap  
Bolivia Inti - Sud Soleil  
**Bretagne vivante\*\***  
**CEMEA Pays de la Loire\***  
Claire Boulch Pedler  
CLCV UD44  
Campus Fertile  
**Compostri\*\***  
Communauté de communes  
Région de Blain  
Conseil de développement  
Estuaire et Sillon  
**CPIE Logne et Grand Lieu\*\***  
**CPIE Loire Océane\***  
CPIE Pays de Nantes -  
Ecopôle  
D'une nature à l'autre  
Du pain sur la planche  
EEUDF - Région grand  
Atlantique  
E-graine  
Entourée par la nature  
Escapades branchées  
**Estuarium\*\***  
Francas Pays de la Loire  
FRCIVAM Pays de la Loire  
**GAB 44\***  
**Hirondelle\***  
L'avant d'après

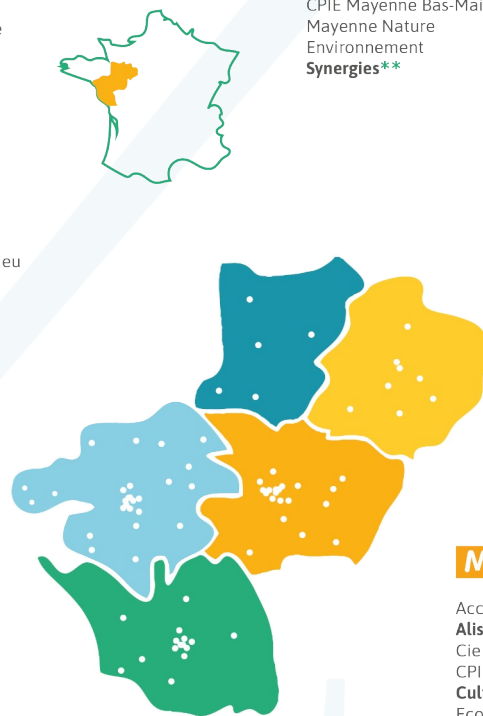
L'école Buissonnière  
L'étable nantaise  
**La clé des champs\***  
La Fédération des amis de  
l'Erdre  
La SNPN  
La Solid'  
La soupe aux cailloux 44  
Le Parc à cabanes  
Le Zeste en plus  
LIAMM  
**LPO 44\*\***  
Lycée Jules Rieffel  
Macapi  
Maison du lac de Grand Lieu  
Marmaille et pissenlit  
Musée de l'Erdre  
Nature Sport Vioreau  
Parc Naturel Régional de  
Brière  
Part Nature  
Re-création  
SRAE Nutrition  
Syndicat mixte EDENN  
UNICEM Pays de la Loire  
Village Terre et Vie  
Ville de Couëron  
Ville de Nantes  
Ville d'Orvault-SAEDD  
Ville de Saint-Herblain

## VENDÉE (85)

La Ruche d'idées  
CFPPA nature  
CPIE Sèvre et Bocage  
**ELISE\*\***  
Fédération des centres sociaux de Vendée  
**FOL 85 / Ligue de l'enseignement\***  
GAB 85  
Graine de Nature  
Hulotte et Ciboulette  
**La Cicadelle\*\***  
**La Route du Sel\***  
LPO 85  
Vendée Eau

## MAYENNE (53)

Centre Initiation Nature -  
Laval Agglomération  
CPIE Mayenne Bas-Maine  
Mayenne Nature  
Environnement  
**Synergies\*\***



## HORS RÉGION

Parc Naturel Régional du Marais Poitevin  
Parc Naturel Régional Normandie Maine  
Les nuances de Colibri

\*Structures  
signataires du  
Référentiel Régional  
de qualité

## SARTHE (72)

Arche de la nature  
**Carnuta, Maison de l'Homme  
et de la forêt\***  
CAUE de la Sarthe  
Concordia Normandie Maine  
CPIE Vallée de la Sarthe et du Loir  
Ferme d'animation du Long Réage  
**FNE Sarthe\*\***  
Jardin du vivant  
**LPO 72\***  
**Mes mots 72\***  
Solutions Transition Écologique 72

## MAINE-ET-LOIRE (49)

Accueil Paysan Pays de la Loire  
**Alisée\*\*\***  
Cie Spectabilis  
CPIE Loire Anjou  
**Culture Biome\*\***  
Ecoformations des Pays de la  
Loire  
**Fédération de Maine et Loire  
pour la pêche et  
la protection aquatique\***  
**Jardin Camifolia\*\***  
La Bulle Ambu'lente  
**La Turmelière / Ligue de l'ensei-  
gnement\*\*\***  
L'échappée Anjouée  
**Les Petits débrouillards Grand  
Ouest\***

**LPO Anjou\***  
LPO Pays de la Loire  
Maison de l'environnement  
d'Angers Loire Métropole  
**Maison de Loire en Anjou\***  
**Nat'ère49\***  
Parc Naturel Régional Loire  
Anjou Touraine  
Terre des sciences  
Terroludik  
**Un village un moulin\*\***  
ValOrise

Carte des adhérent·es

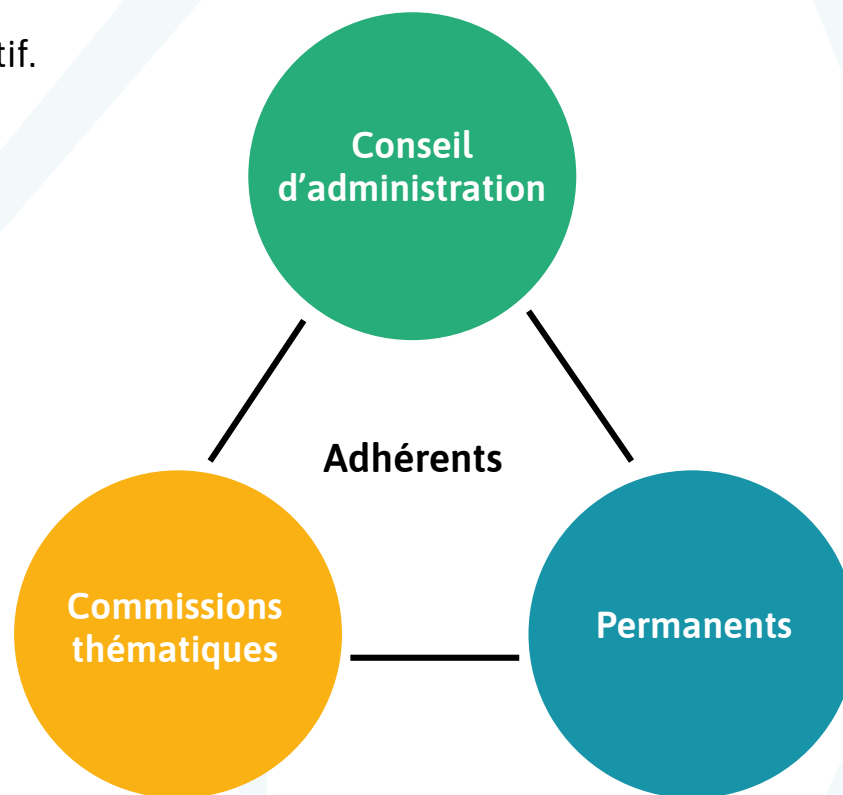
# Le Fonctionnement en Réseau

## Les adhérent·es sont le réseau

Adhérer au réseau c'est participer à sa dynamique et soutenir son projet associatif.

+de 30

ans d'existence



## Un réseau reconnu

- Représentation auprès des acteurs locaux



- Présence au niveau régional



- Présence au niveau national



# L'équipe du GRAÎNE

## L'équipe salariée



Directrice

**Estelle Brault**

estelle.brault@graine-pd.org  
06 21 97 69 18



Animatrice de réseau Santé  
Environnement

**Léa Fonteneau**

lea.fonteneau@graine-pd.org  
07 69 11 59 86



Responsable administrative et  
financière

**Louise Guilloux**

gestion@graine-pd.org  
02 40 94 83 51



Animateur de réseau Eau

**Grégoire Macqueron**

gregoire.macqueron@graine-pd.org  
07 66 68 86 25



Animatrice de réseau & chargée de  
dynamique de formation - Référente  
PSH pour les formations

**Anaïs Morais**

anaïs.morais@graine-pd.org  
07 66 52 84 56



Chargée de communication & de  
mutualisation

**Sarah Rabjeau**

sarah.rabjeau@graine-pd.org  
07 83 55 00 45



Animatrice de réseau EEDD

**Léa Rémion Versace**

lea.versace@graine-pd.org  
06 95 40 87 79



Co-président en charge  
des finances

**Alexandre Chadeau**



Co-présidente en charge  
du portage politique

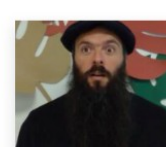
**Corinne Amigouet**

La Maison de  
l'environnement d'Angers  
Loire Métropole



Co-présidente en charge  
de la communication

**Sophie  
Descarpentries**



Co-président en charge  
des RH et du Portage  
politique

**Samuel Poupin**

La Ruche d'idées



Administratrice

**Emmanuelle Viard**

Association Alisée



Administrateur

**Luc André**

La Route du Sel



Administratrice

**Hélène Burel-  
Poignant**

France Nature  
Environnement Sarthe



Administrateur

**Pascal Frion**

Le parc à cabanes



Co-présidente en charge  
de la vie de la vie  
associative

**Nathalie Hacques-  
Dias**

Campus Fertile du Pays  
de Retz



Administratrice

**Rozenn  
Parcheminer**

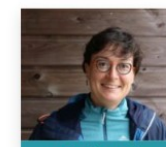
Association Synergies



Administratrice

**Anne-Sophie Pigré**

Campus Fertile du Pays  
de Retz



Administratrice

**Amandine  
Smagghe**

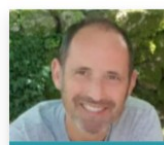
Estuarius



Administratrice

**Marine Pepin**

Culture Biome



Administrateur

**Mickaël Potard**

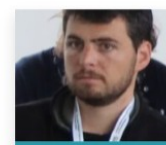
Coordination régionale  
LPO



Observateur

**Alexandre Piette**

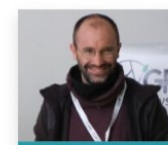
Direction Nature et  
Jardins - Mairie de  
Nantes



Observateur

**Florian Bernard**

Bretagne Vivante



Co-président en charge  
de la vie de la vie  
associative et des RH

**Thomas Prime**

CEMEA Pays de la Loire

## Le conseil d'administration



# Les Missions du GRAÎNE



# Des missions clés portées par le réseau

## Développer

- Le mouvement d'Éducation à l'Environnement des Pays de la Loire (échanges, réflexions, partages).
- Contribuer aux politiques publiques en lien avec l'EEDD.



## Former & professionnaliser

- Favoriser les réflexions et les travaux pour une éducation à l'environnement de qualité
- Mettre en place des formations en fonction des besoins du réseau
- Mettre en œuvre une ingénierie pédagogique collective, favoriser l'acquisition de connaissances, pratiques et valeurs.

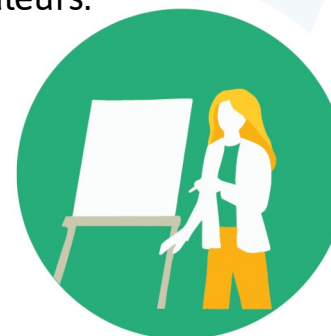
## Informier & mutualiser

- Mettre en valeur les savoirs-faire du GRAINE en transmettant et relayant des informations ciblées
- Mettre à la disposition des adhérents des ressources pédagogiques.



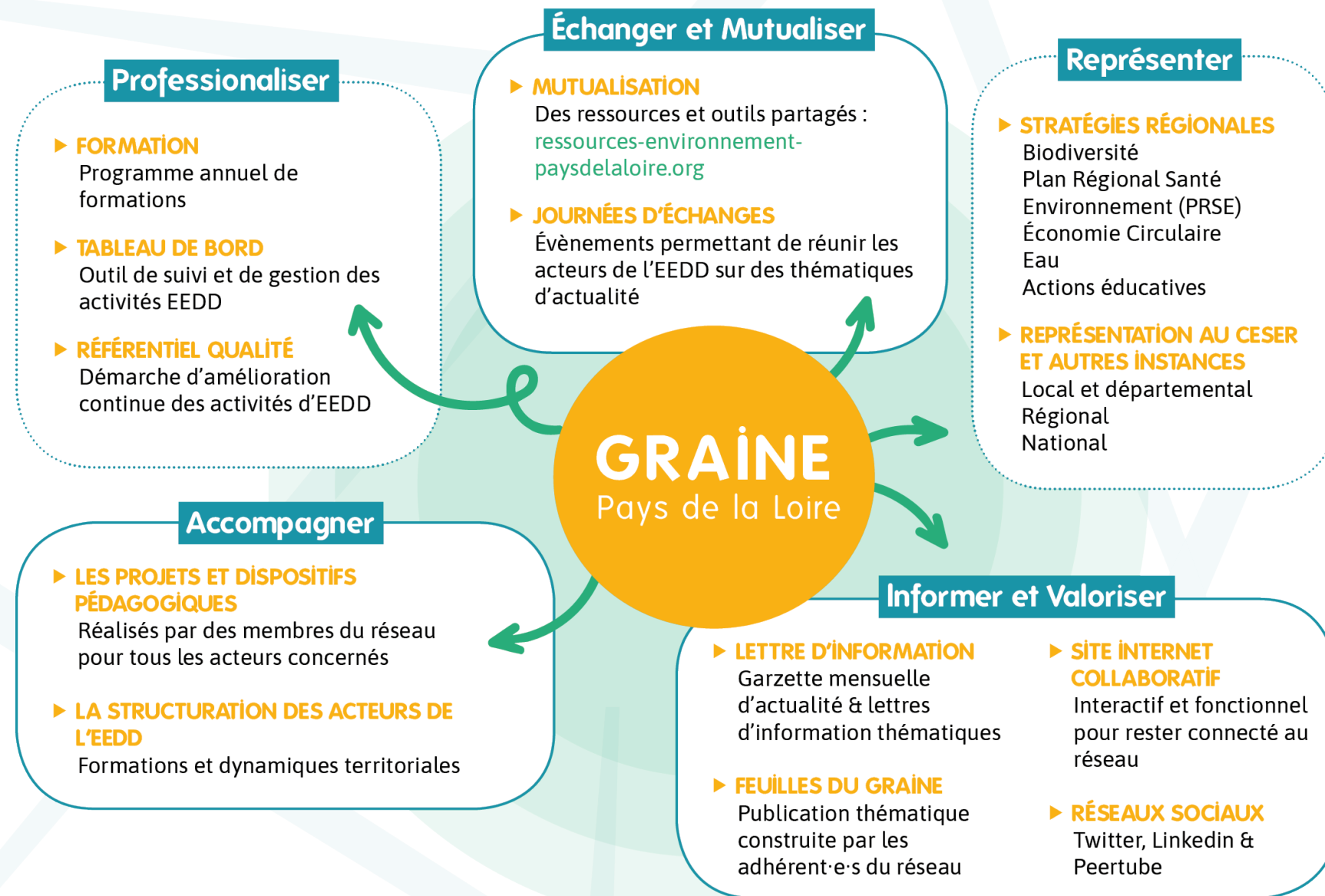
## Animer & échanger

- Favoriser les échanges par des journées thématiques, des journées Référentiel, des dynamiques de concertation..





# qui se déclinent en actions





## quelques Chiffres

30

SIGNATAIRES AU SEIN DE LA DÉMARCHE  
DU RÉFÉRENTIEL QUALITÉ DE L'EEDD

107

STRUCTURES  
ADHÉRENTES

7

SALARIÉ·E·S

17

ADMINISTRATEUR·TRICES  
DONT 5 COPRÉSIDENT·E·S

9

ÉVÈNEMENTS THÉMATIQUES ORGANISÉS  
(JOURNÉES D'ÉCHANGES, RÉFÉRENTIEL,...)

7

FORMATIONS  
ORGANISÉES EN 2024

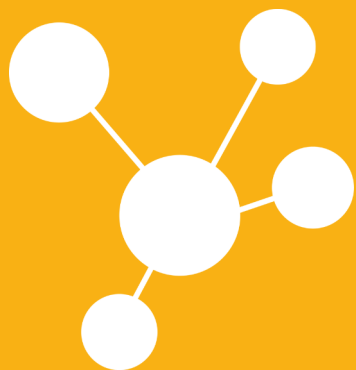
113 609

€ DE MISSIONNEMENTS  
DES ADHÉRENTS EN 2023

30

ANS D'ÉDUCATION  
À L'ENVIRONNEMENT

**Faire réseau**





# Des dispositifs coordonnés par le GRAINE

## Parcours

### consommation responsable

- Parcours consommation responsable coordonné par le GRAINE à destination des collèges et lycées
- Adaptation de l'animation Tel est mon Tel avec Docteur Smartfun



### Modules à destination des futur.es agriculteur.rices

- A destination des élèves des établissements d'enseignement agricole
  - Un réseau d'intervenants complémentaires sur la région
- Développement d'un programme Agriculture et Eau

## #2046 Le Labo des futurs

- Animation du dispositif sur l'économie circulaire #2046 le Labo des Futurs

## Escape Game Mission pollinisateurs

- Coordination du dispositif & formation des animateurs



# L'accompagnement de dynamiques régionales

## École du dehors

- Animation de la dynamique : Journées en territoire, ressources, valorisation, VisiO'dehors)
- Formations à destinations des accompagnateur·rices et enseignant·es
- Réponse Appel à communs Grandir avec la nature



## Santé-Environnement

- Accompagnement des PAT via des Appels à projets (PNA)
- Recensement, cartographie et mise en relation des acteurs sur le sujet Santé Environnement (Alimentation, QAI, Pesticides, ...)
- Formation et valorisation des actions sur le champ de l'ESE



## Enjeux de l'eau

- Réponse Marché Life Reverso
- Coordination du module Eau et Agriculture
- Recensement, cartographie et mise en relation des acteurs sur la gestion de l'eau



# Des temps **d'échanges** et de partages d'expériences

Journées Référentiel

Rencontres thématiques



Journées d'échanges

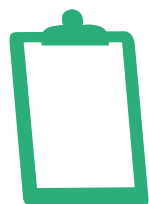




# Des leviers de professionnalisation

## Référentiel Qualité

- Un outil d'amélioration continue à destination des structures d'EEDD



10

Critères  
d'évaluation

30

Structures  
signataires

## La Formation professionnelle

- Organisateur de formations professionnelles aux thématiques variées

- Le GRAINE : un organisme de formation certifié



7 FORMATIONS  
PROPOSÉES EN 2024

17 FORMATIONS ÉCOLE DEHORS  
A DESTINATION DES ENSEIGNANTS

## Tableau de bord

- Un outil de gestion des structures
- Un outil de pilotage collectif qui permet de dresser un état des lieux du secteur

## Appels à projets & appels à missions

- Missionnement de structures du réseau



- Appui dans la réponse aux appels à projet



- Relai des appels à projets au sein du réseau

# Rester informé sur l'actualité du réseau

## Suivre le réseau



- Sur le site du GRAINE  
[www.graine-pdl.org](http://www.graine-pdl.org)



- Dans la lettre d'information la Garzette
  - Grâce aux lettres d'information thématiques
- Inscription [www.graine-pdl.org/newsletter/](http://www.graine-pdl.org/newsletter/)



- Sur les réseaux sociaux  
graine\_pdl  
Graine-pays-de-la-loire  
[video.graine-pdl.org](http://video.graine-pdl.org)



## **GRAINE** Pays de la Loire

23 rue des renards 44300 Nantes | 02 40 94 83 51

[contact@graine-pdl.org](mailto:contact@graine-pdl.org) | [www.graine-pdl.org](http://www.graine-pdl.org)

[!\[\]\(cbe80b694ebd74fcfe136a095b608235\_img.jpg\) !\[\]\(27df6be88af07602ea392719b144fe7f\_img.jpg\) @graine\\_pdl](#) [!\[\]\(96f0a292e266dbee33329d5ab59a28c7\_img.jpg\) !\[\]\(e690b1f92192b826402019fb9f52289a\_img.jpg\) video.graine-pdl.org](#)