



GRAINE

Pays de la Loire

Le réseau régional d'éducation à l'environnement
et à la transition écologique



Présentation du GRAINE



Le GRAINE Pays de la Loire

Le GRAINE Pays de la Loire est le réseau régional de référence d'éducation à l'environnement et à la transition écologique.

Il met en relation les acteur·rices du secteur pour faciliter le développement des pratiques et de leur impact en matière d'environnement et de transition écologique.

34

ans d'existence

DES ACTEUR·RICES
MULTI-THÉMATIQUES

LES ADHÉRENTS DU GRAINE MÈNENT DES PROJETS
MULTIPLES SUR DES THÉMATIQUES VARIÉES

Santé environnement

Alimentation

Eau

Économie circulaire

Énergie

Biodiversité

Animations

Accompagnements

Formations

Événementiels



110 STRUCTURES ADHÉRENTES
DANS LA RÉGION en 2026



Un réseau régional

120 ADHÉRENTS EN 2026

104 STRUCTURES ADHÉRENTES + 16 ADHÉRENT-ES À TITRE INDIVIDUEL

LOIRE-ATLANTIQUE (44)

Beecap
Bolivia Inti - Sud Soleil
Bretagne vivante**
Cecidit
CEMEA Pays de la Loire**
Claire Boulch Pedler
Campus Fertile
CLCV UD44
Compostris**
Conseil de développement
Estuaire et Sillon
CPIE Logne et Grand Lieu**
CPIE Loire Océane*
CPIE Pays de Nantes - Ecopôle
Du pain sur la planche
E-graine
En Terre à Grandir
Entourée par la nature
Escapades branchées
Estuarium**
Francas Pays de la Loire
FRCIVAM Pays de la Loire
GAB 44*
Jardine

Hirondelle*
L'avant d'après
L'étable nantaise
La clé des champs*
La Fédération des amis de l'Erdre
La SNPN
La Solid'
La soupe aux cailloux 44
Le Parc à cabanes*
Les Grandlieu zarts
Le Zeste en plus
Ligue de l'Enseignement FAL 44
Maison du lac de Grand Lieu
Marmaille et pissenlit
Nature Sport Vioreau
Parc Naturel Régional de Brière
Part Nature
Plastic Odyssey
Pousser en nature
Re-création
Syndicat mixte EDENN
Ville de Couëron
Ville de Nantes



MAYENNE (53)

Centre Initiation Nature (Laval Agglomération)
CIVAM Bio 53
CPIE Mayenne Bas-Maine
Mayenne Nature Environnement
Synergies**



VENDEE (85)

Canoe Kayak Sallertaine
CFPPA nature
CPIE Sèvre et Bocage
ELISE**
Fédération des Centres sociaux de Vendée
FOL 85 / Ligue de l'enseignement*
GAB 85
Graine de Nature
Hulotte et Ciboulette
La Cicadelle**
La Route du Sel*
La Ruche d'idées
LPO 85
Vendée Eau

HORS REGION

Fédération des Maisons de Loire
Parc Naturel Régional du Marais Poitevin
Parc Naturel Régional Normandie Maine

MAINE-ET-LOIRE (49)

Accueil Paysan Pays de la Loire
Alisée**
Carrefour des Troglodytes
Cie Spectabilis
CPIE Loire Anjou
Culture Biome**
Ecoformations des Pays de la Loire
Fédération de Maine et Loire pour la pêche et la protection aquatique*
GAB Anjou
Horizon Bocage
Jardin Camifolia**
La Bulle Ambulente
L'appel du végétal
La Turmelière / Ligue de l'enseignement***
L'échappée Anjouée
Les Petits débrouillards Grand Ouest*
LPO Anjou*
LPO Pays de la Loire
Maison de l'environnement d'Angers Loire
Métropole

Maison de Loire en Anjou*
Parc Naturel Régional Loire Anjou Touraine
Prieuré de St Rémy la Varenne
SICLE
Terre des sciences
Terroludik
Moulin de l'Épinay**
ValOrise
3RD'Anjou

*Structures signataires du
Référentiel Régional de qualité

SARTHE (72)

Arche de la nature
Carnuta, Maison de l'Homme et de la forêt*
CPIE Vallée de la Sarthe et du Loir
Ferme d'animation du Long Réage
FNE Sarthe**
Jardin du vivant
LPO 72**
Mes mots 72*
Solutions Transition Écologique 72

Un réseau
aux visages multiples

Associations
Collectivités territoriales
Entreprises
Établissements scolaires
Individuel·les

Le Fonctionnement en Réseau

Mode de gouvernance

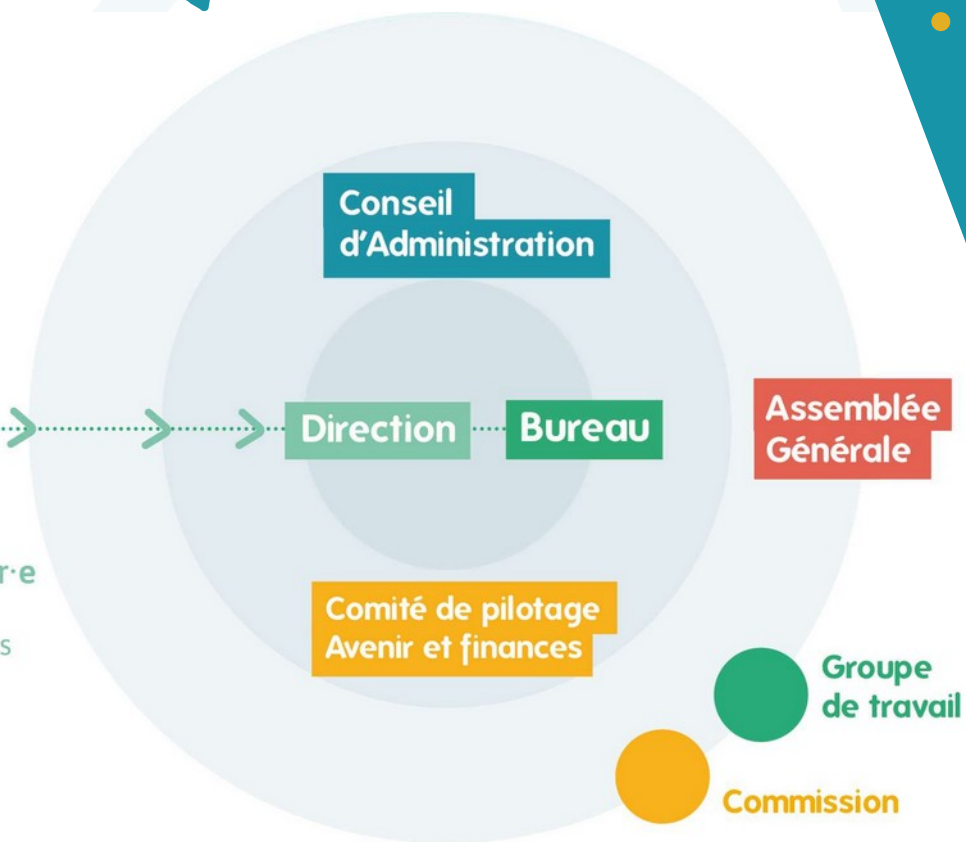
Les adhérent·es sont le réseau

Adhérer au réseau c'est participer à sa dynamique et soutenir son projet associatif.

Equipe

Animateur·rices de réseau
Chargé·e de communication
Responsable Administratif·ve et financier·e

Coordonne et pilote les projets en lien avec les différentes instances



Un réseau reconnu

● Représentation auprès des acteurs locaux



● Présence au niveau régional



● Présence au niveau national



L'équipe du GRAINE

L'équipe salariée



Directrice

Estelle Brault

estelle.brault@graine-pd.org
06 21 97 69 18



Responsable administrative et financière

Louise Guilloux

gestion@graine-pd.org
02 40 94 83 51



Animatrice de réseau Santé Environnement

Léa Fonteneau

lea.fonteneau@graine-pd.org
07 69 11 59 86



Animatrice de réseau EDD

Léa Rémion Versace

lea.versace@graine-pd.org
06 95 40 87 79



Animateur de réseau éducation à l'environnement

Baptiste Soullard

animation@graine-pd.org
06 44 09 97 02



Chargée de communication & de mutualisation

Sarah Rabjeau

communication@graine-pd.org
07 83 55 00 45



Co-présidente en charge de la communication

Sophie Descarpentries



Administratrice

Hélène Burel-Poignant

France Nature Environnement Sarthe



Administratrice

Rozenn Parcheminer

Association Synergies



Administratrice

Anne-Sophie Pigré

Campus Fertile du Pays de Retz



Administratrice

Amandine Smaghe

Estuarium - centre d'éducation au patrimoine



Administratrice

Marine Pepin

Culture Biome



Administrateur

Mickaël Potard

Coordination régionale LPO



Administrateur

Alexandre Piette

Direction Nature et Jardins - Mairie de Nantes



Administrateur

Alexandre Chadeau



Administrateur

Samuel Poupin

La Ruche d'idées



Co-président en charge des finances

Luc André

La Route du Sel



Co-présidente en charge des représentations / du portage politique et de la communication

Corinne Amigouet

La Maison de l'environnement d'Angers Loire Métropole



Co-présidente en charge de la vie du réseau, de la vie associative

Nathalie Hacques-Dias

Campus Fertile du Pays de Retz



Co-président en charge de la vie du réseau, de la vie associative et des RH

Thomas Prime

CEMEA Pays de la Loire



Administratrice

Blandine Jagoudel

Association Alisée



Administratrice

Manon Chérel

CEMEA Pays de la Loire

Le Conseil d'administration

Les Missions du GRAINE



Des missions clés portées par le réseau

1

Animer & coordonner



Faire réseau, partager des expertises pour renforcer l'impact de l'éducation à l'environnement et à la transition écologique sur la région Pays de la Loire

2

Accompagner les acteur·rices



Pour améliorer leurs pratiques d'éducation à l'environnement et à la transition écologique vers les publics et au sein du réseau

3

Innover



Favoriser l'émergence de démarches innovantes et diffuser les innovations pour s'adapter aux enjeux, sensibiliser de nouveaux publics

4

Représenter & porter le plaidoyer



Porter collectivement la parole des acteur·rices en Pays de la Loire et en France pour influencer les politiques publiques et la société civile

5

Développer



L'éducation à l'environnement pour tous·tes et par tous·te pour pérenniser le secteur et amplifier les impacts

qui se déclinent en actions





quelques chiffres clés

30 SIGNATAIRES AU SEIN DE LA DÉMARCHÉ
DU RÉFÉRENTIEL QUALITÉ DE L'EETE

104 STRUCTURES
ADHÉRENTES

5,6 SALARIÉ·ES
ÉQUIVALENT TEMPS PLEIN

15 ADMINISTRATEUR·TRICES
DONT 5 COPRÉSIDENT·ES

9 ÉVÉNEMENTS THÉMATIQUES ORGANISÉS
(JOURNÉES D'ÉCHANGES, RÉFÉRENTIEL, ...)

6 FORMATIONS
ORGANISÉES EN 2025

144 660 €
DE MISSIONNEMENTS
DES ADHÉRENTS EN 2025

34 ANS D'ÉDUCATION
À L'ENVIRONNEMENT

Faire réseau



L'accompagnement de dynamiques régionales

Enjeux de l'eau

- Suivi Marché Life Revers'Eau
- Coordination du module Eau et Agriculture
- Recensement, cartographie et mise en relation des acteurs sur la gestion de l'eau



Santé Environnement

- Accompagnement des PAT via des appels à projets (PNA)
- Recensement, cartographie et mise en relation des acteurs sur le sujet Santé Environnement (Alimentation, QAI, Pesticides, ...)
- Formation et valorisation des actions sur le champ de l'ESE



École dehors

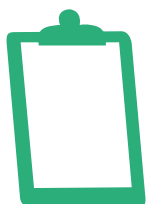
- Animation de la dynamique : Journées en territoire, ressources, valorisation, VisiO'dehors)
- Formations à destination des accompagnateur·rices et enseignant·es
- Réponse Appel à communs Grandir avec la Nature
- Lancement dynamique PE en Nature



Des leviers de professionnalisation

Référentiel Qualité

Un outil d'amélioration continue à destination des structures d'EETE



10 Critères d'évaluation
31 Structures signataires

La Formation professionnelle

Organisateur de formations professionnelles aux thématiques variées

Le GRAINE : un organisme de formation certifié



7 FORMATIONS PROPOSÉES EN 2025

10 FORMATIONS ÉCOLE DEHORS A DESTINATION DES ENSEIGNANTS

Appels à projets & appels à missions

Missionnement de structures du réseau

Appui dans la réponse aux appels à projet



Relai des appels à projets au sein du réseau

Des dispositifs coordonnés par le GRAINE

Parcours consommation responsable

- Parcours consommation responsable coordonné par le GRAINE à destination des collèges et lycées
- Adaptation de l'animation Tel est mon Tel « Docteur Smartfun »



Programmes à destination des futur-es agriculteur-rices

- A destination des élèves des établissements d'enseignement agricole
- Un réseau d'intervenants complémentaires dans la région
- Développement de deux programmes Agriculture Biodiversité et Agriculture Eau

Escape Game Enquête en Eaux trouble

- Coordination du dispositif & mise à disposition des enseignant-es

Dispositif Pik'tro

Reproduction du dispositif de lutte contre le moustique tigre du GRAINE Occitanie, formation et déploiement



Des espaces d'échanges

Rencontres thématiques



Journées Référentiel



Journées d'échanges

Rester informé·e sur l'actualité du réseau

Suivre le réseau



- Sur le site du GRAINE
www.graine-pdl.org



- Dans la lettre d'information la Garzette
- Grâce aux lettres d'information thématiques

Inscription www.graine-pdl.org/newsletter/



- Sur les réseaux sociaux
[in graine-pays-de-la-loire](https://www.linkedin.com/company/graine-pays-de-la-loire)
video.graine-pdl.org